



STRATER

Stratégies territoriales de l'enseignement supérieur, de la
recherche et de l'innovation

Présentation des diagnostics territoriaux

Philippe Perrey
Service de la coordination stratégique et des territoires
DGESIP/DGRI
10 septembre 2010

Les pôles de recherche et d'enseignement supérieur

Pôles de recherche et d'enseignement supérieur

EPCS (établissement public de coopération scientifique)



existant



en projet

FCS (fondation de coopération scientifique)



existant



en projet

GECT (groupement européen de coopération territoriale)



en projet

Statut non défini



en projet

Établissements d'enseignement supérieur



Universités



Universités autonomes



Universités de technologie autonomes



Instituts nationaux polytechniques autonomes



Grands établissements



Écoles normales supérieures - ENS



Écoles normales supérieures autonomes



Instituts universitaires de formation des maîtres - IUFM

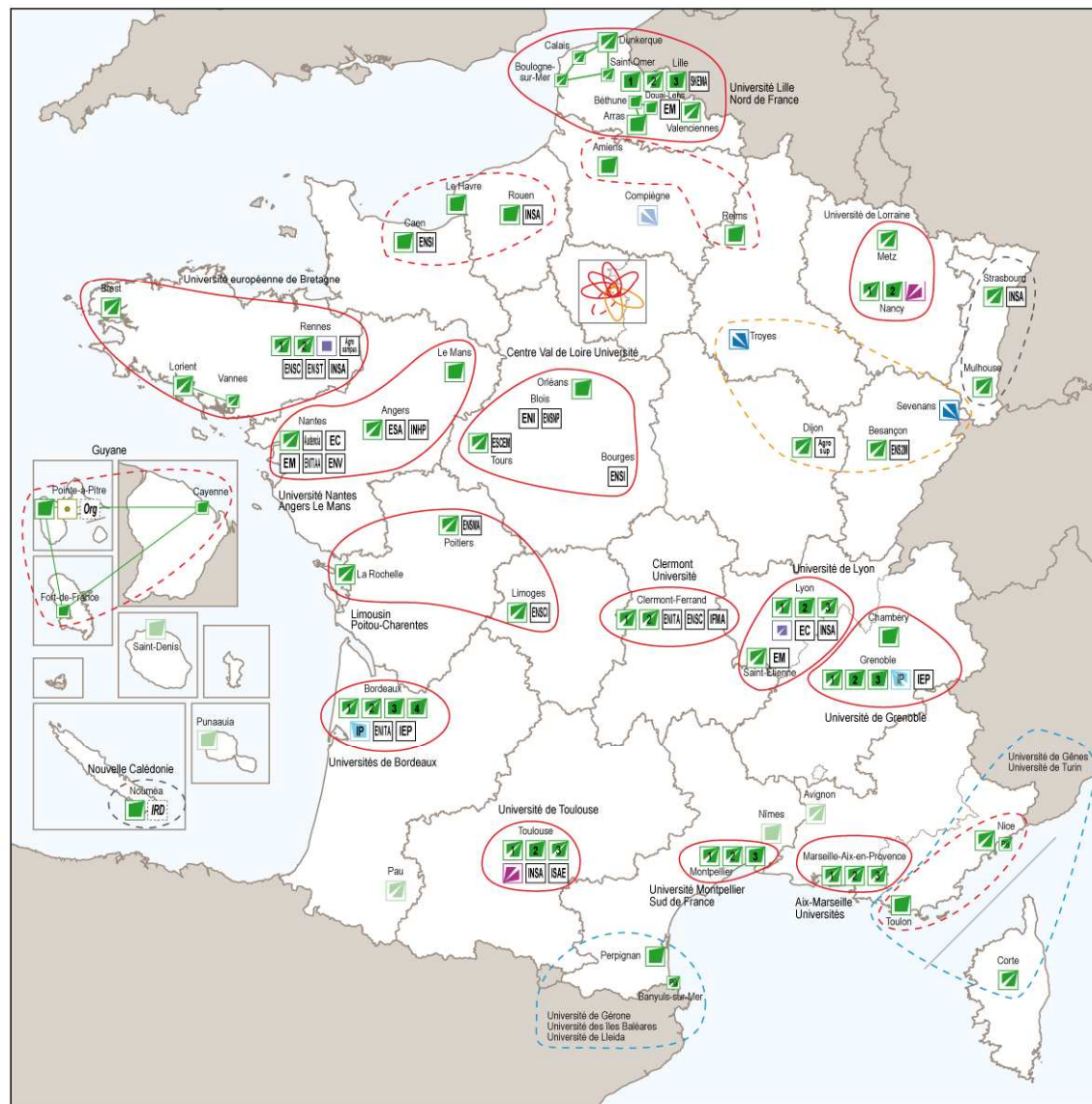


Autres établissements d'enseignement supérieur

Organismes de recherche



Organismes de recherche



Les pôles de recherche et d'enseignement supérieur en Ile-de-France

Pôles de recherche et d'enseignement supérieur

EPCS (établissement public de coopération scientifique)



existant



en projet

FCS (fondation de coopération scientifique)



existant



en projet

GECT (groupement européen de coopération territoriale)



en projet

Statut non défini



en projet

Établissements d'enseignement supérieur



Universités



Universités autonomes



Universités de technologie autonomes



Instituts nationaux polytechniques autonomes



Grands établissements



Écoles normales supérieures - ENS



Écoles normales supérieures autonomes



Instituts universitaires de formation des maîtres - IUFM

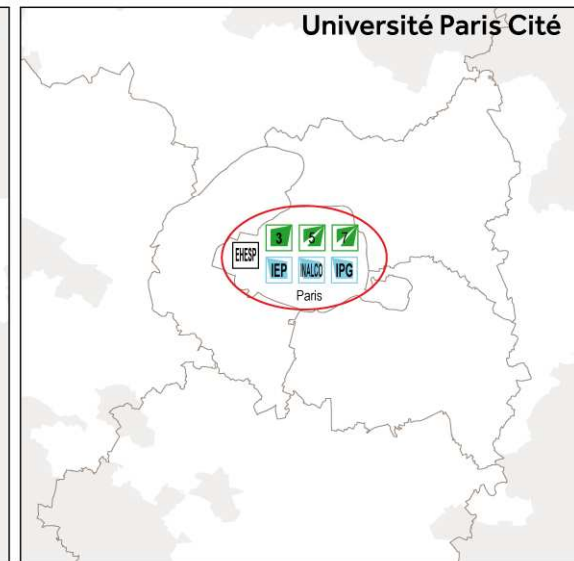
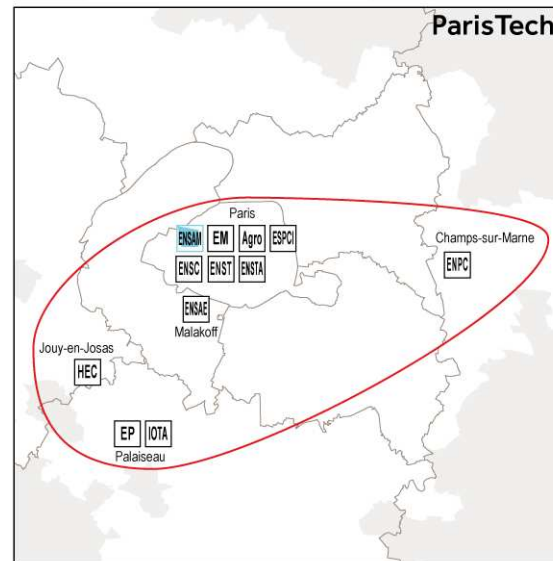
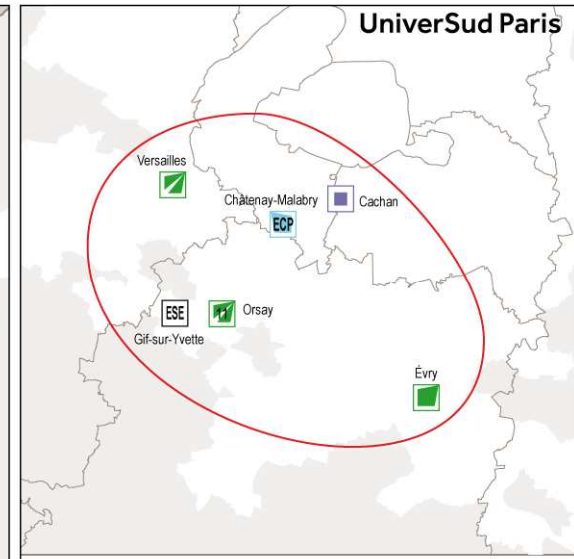
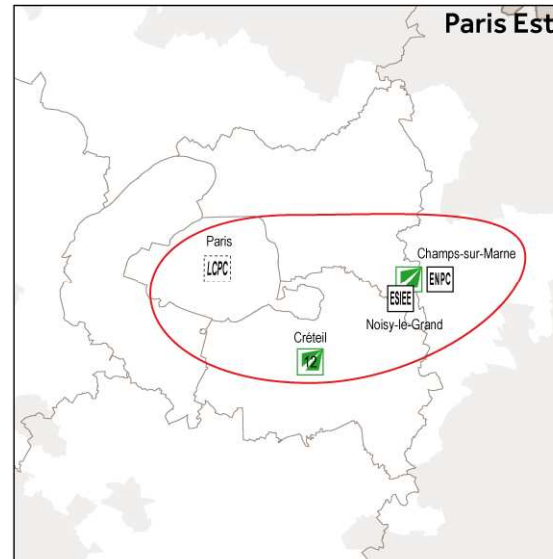


Autres établissements d'enseignement supérieur

Organismes de recherche



Organismes de recherche



Les pôles de recherche et d'enseignement supérieur en Ile-de-France

Pôles de recherche et d'enseignement supérieur

EPCS (établissement public de coopération scientifique)



existant



en projet

FCS (fondation de coopération scientifique)



existant



en projet

GECT (groupement européen de coopération territoriale)



en projet

Statut non défini



en projet

Établissements d'enseignement supérieur



Universités



Universités autonomes



Universités de technologie autonomes



Instituts nationaux polytechniques autonomes



Grands établissements



Écoles normales supérieures - ENS



Écoles normales supérieures autonomes



Instituts universitaires de formation des maîtres - IUFM

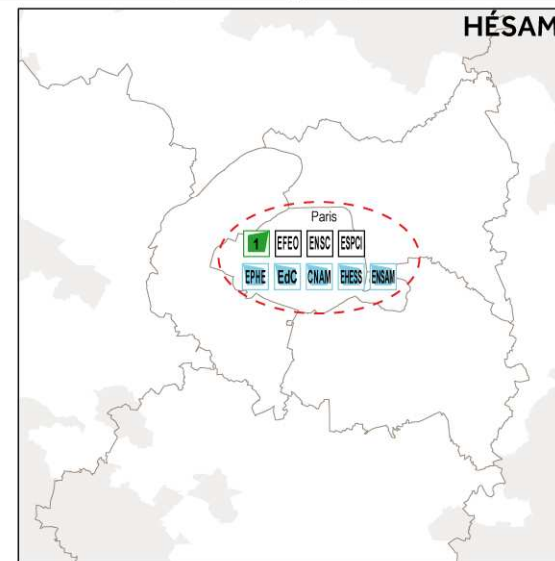
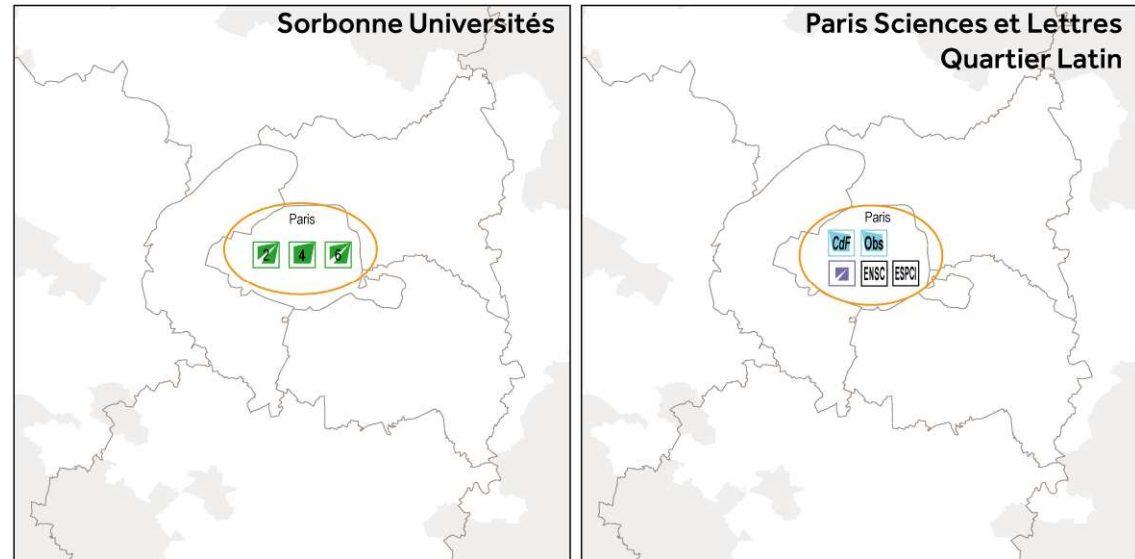


Autres établissements d'enseignement supérieur

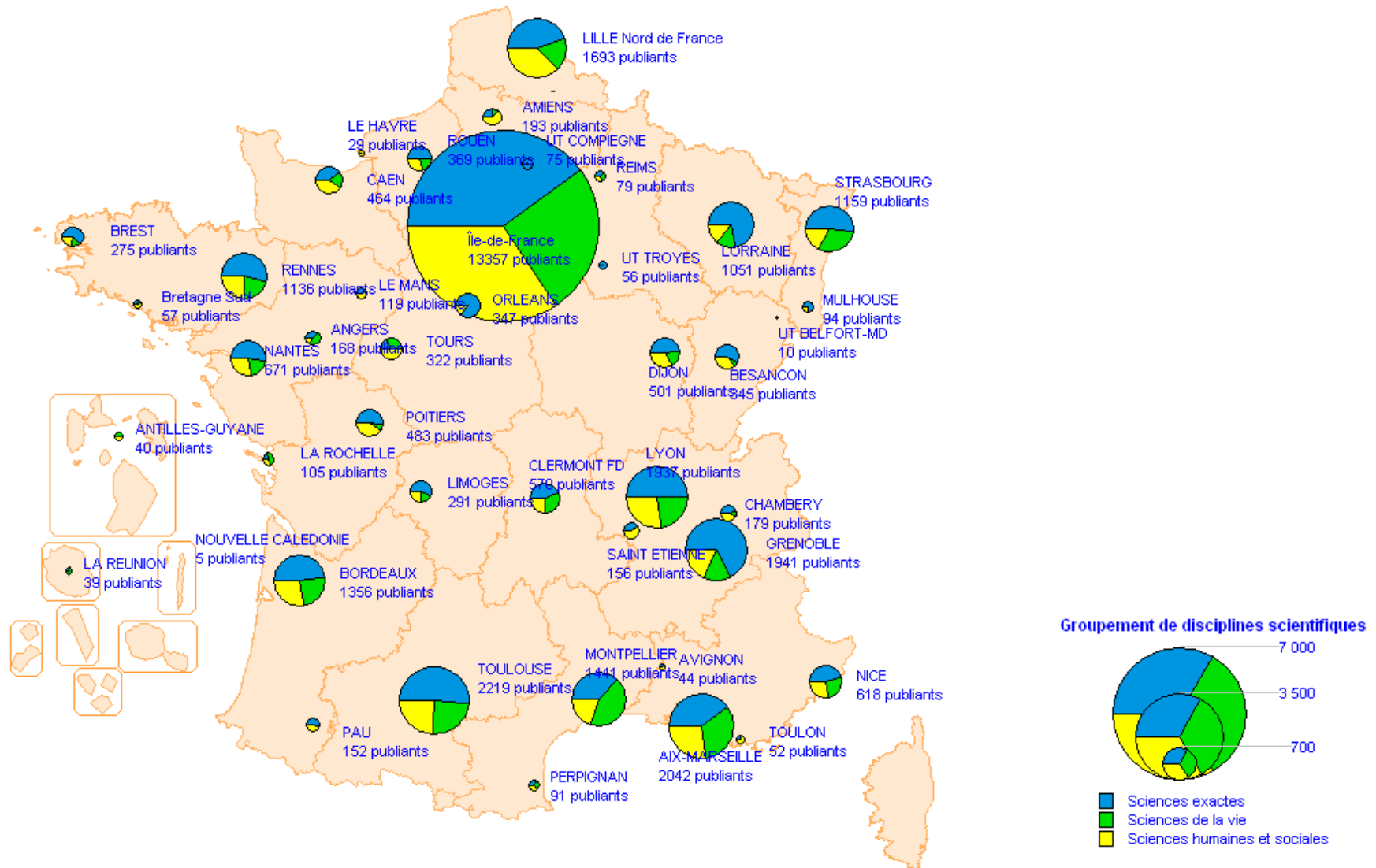
Organismes de recherche



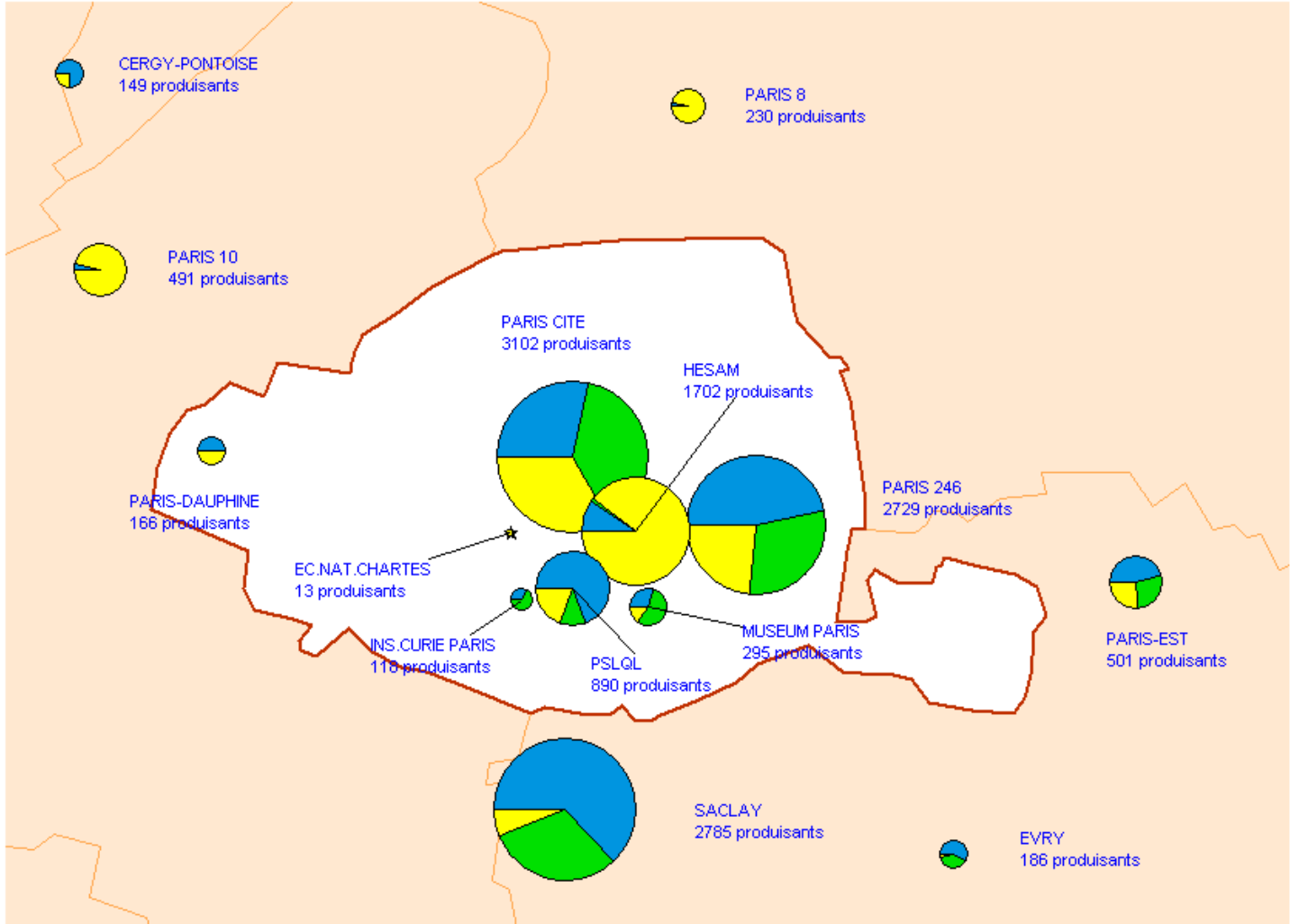
Organismes de recherche



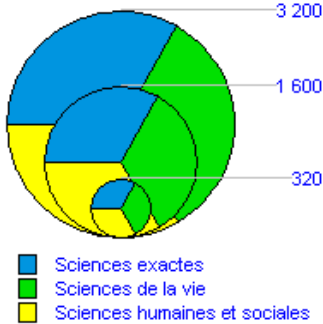
Les sites selon le nombre de producteurs AA+



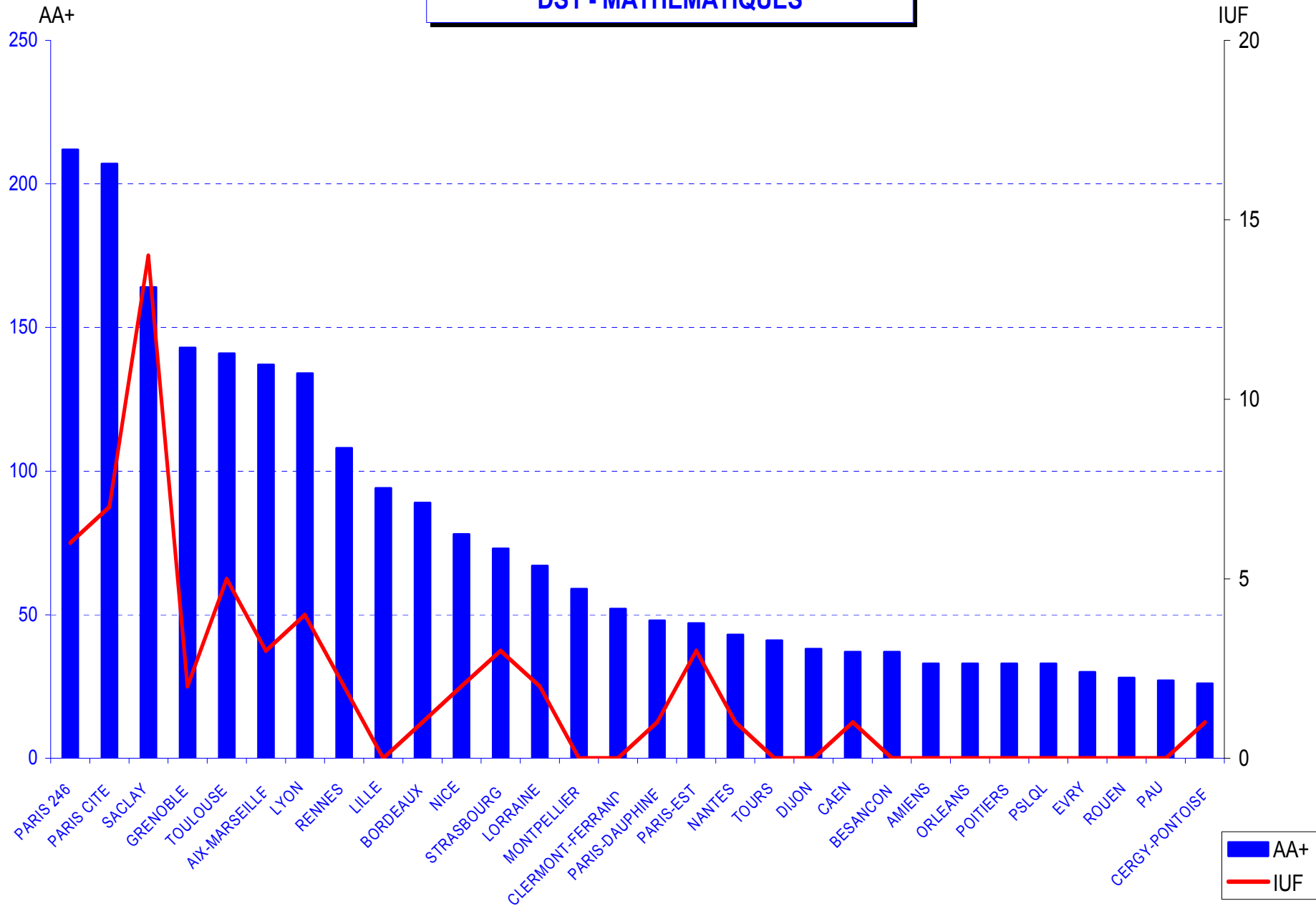
Les sites de l'Île de France selon le nombre de producteurs AA+



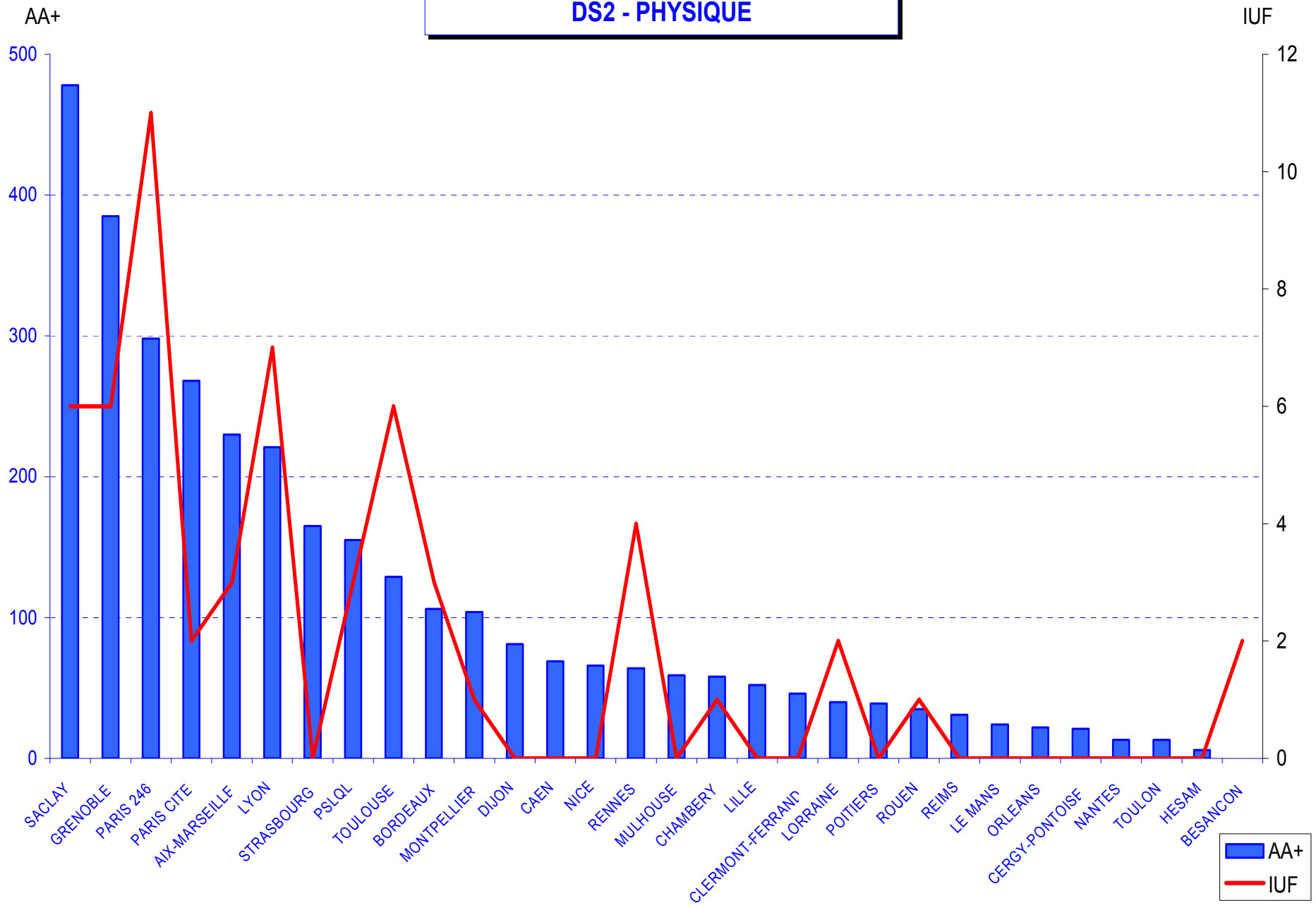
Groupement de disciplines scientifiques



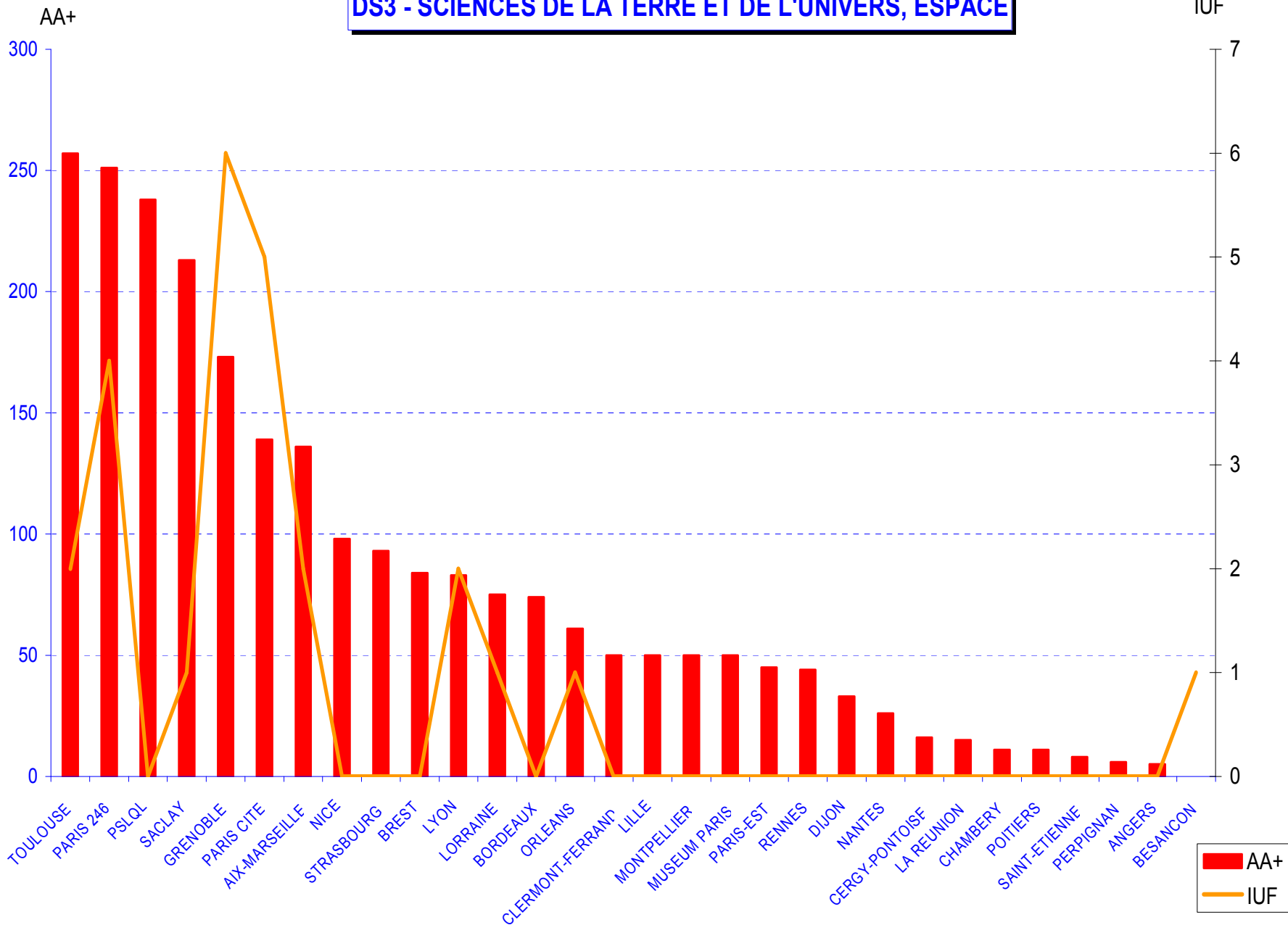
**Vision AA+ et IUF pour les 30 premiers sites
DS1 - MATHEMATIQUES**



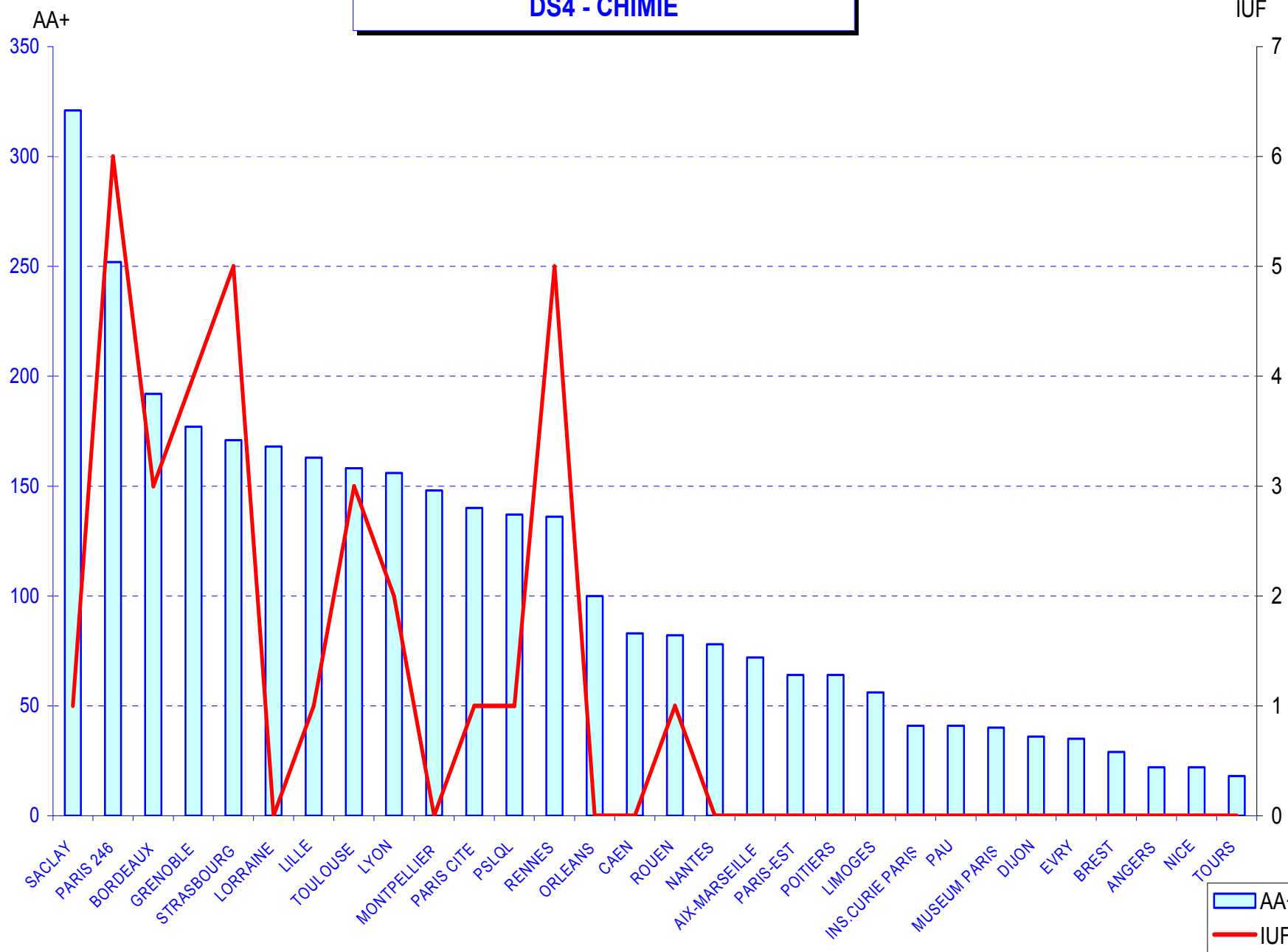
Vison AA+ et IUF pour les 30 premiers sites
DS2 - PHYSIQUE



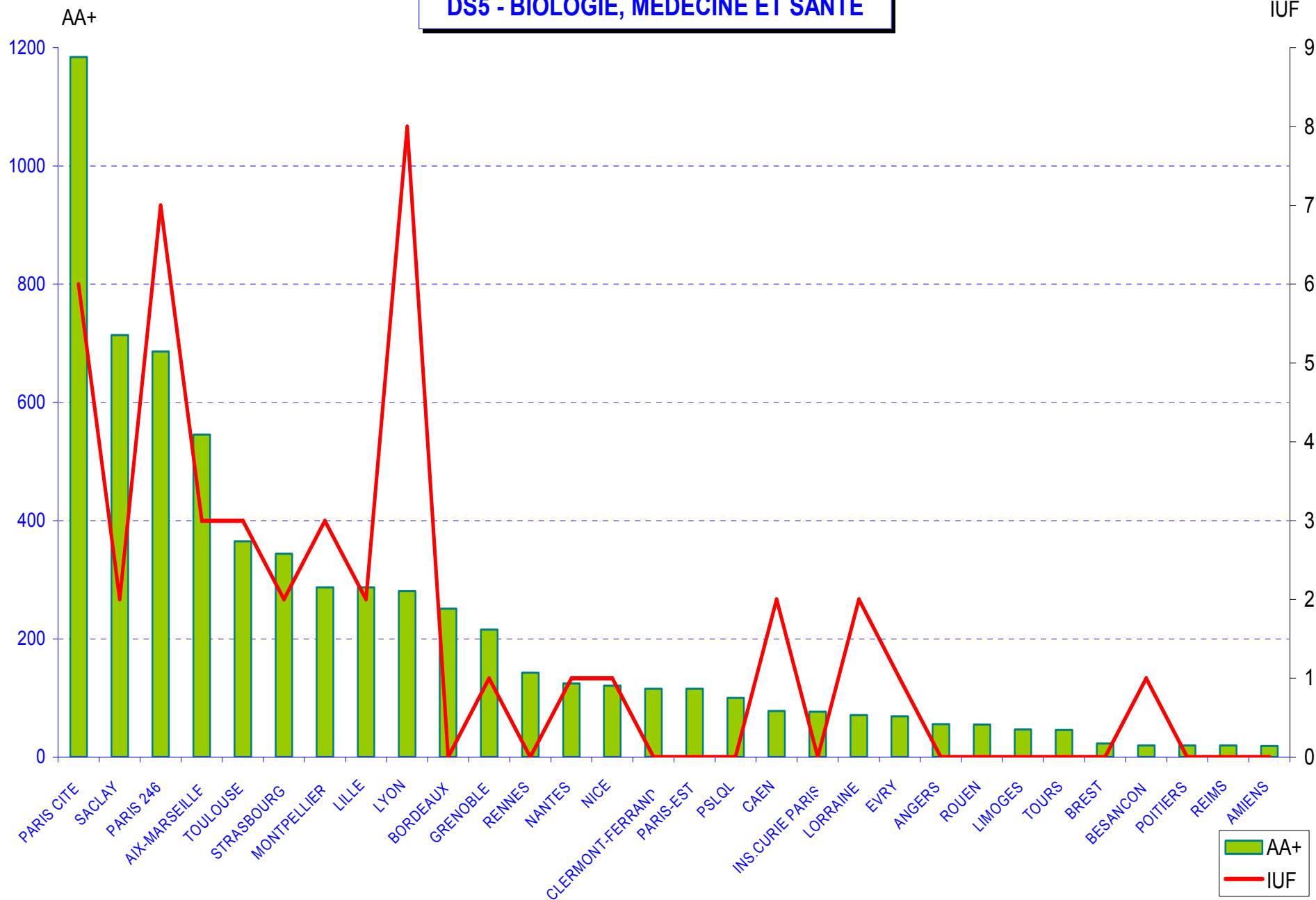
**Vision AA+ et IUF pour les 30 premiers sites
DS3 - SCIENCES DE LA TERRE ET DE L'UNIVERS, ESPACE**



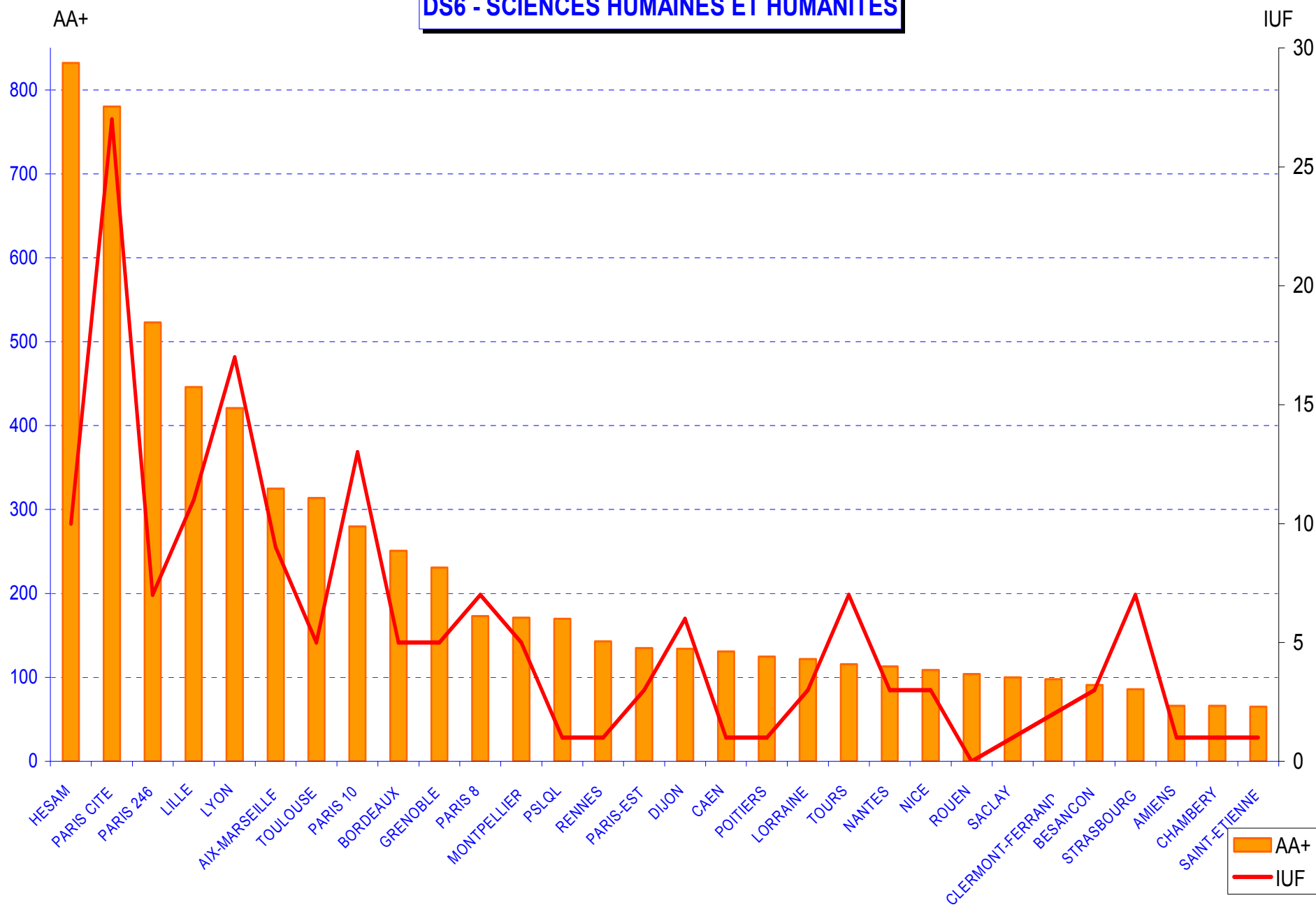
**Vision AA+ et IUF pour les 30 premiers sites
DS4 - CHIMIE**



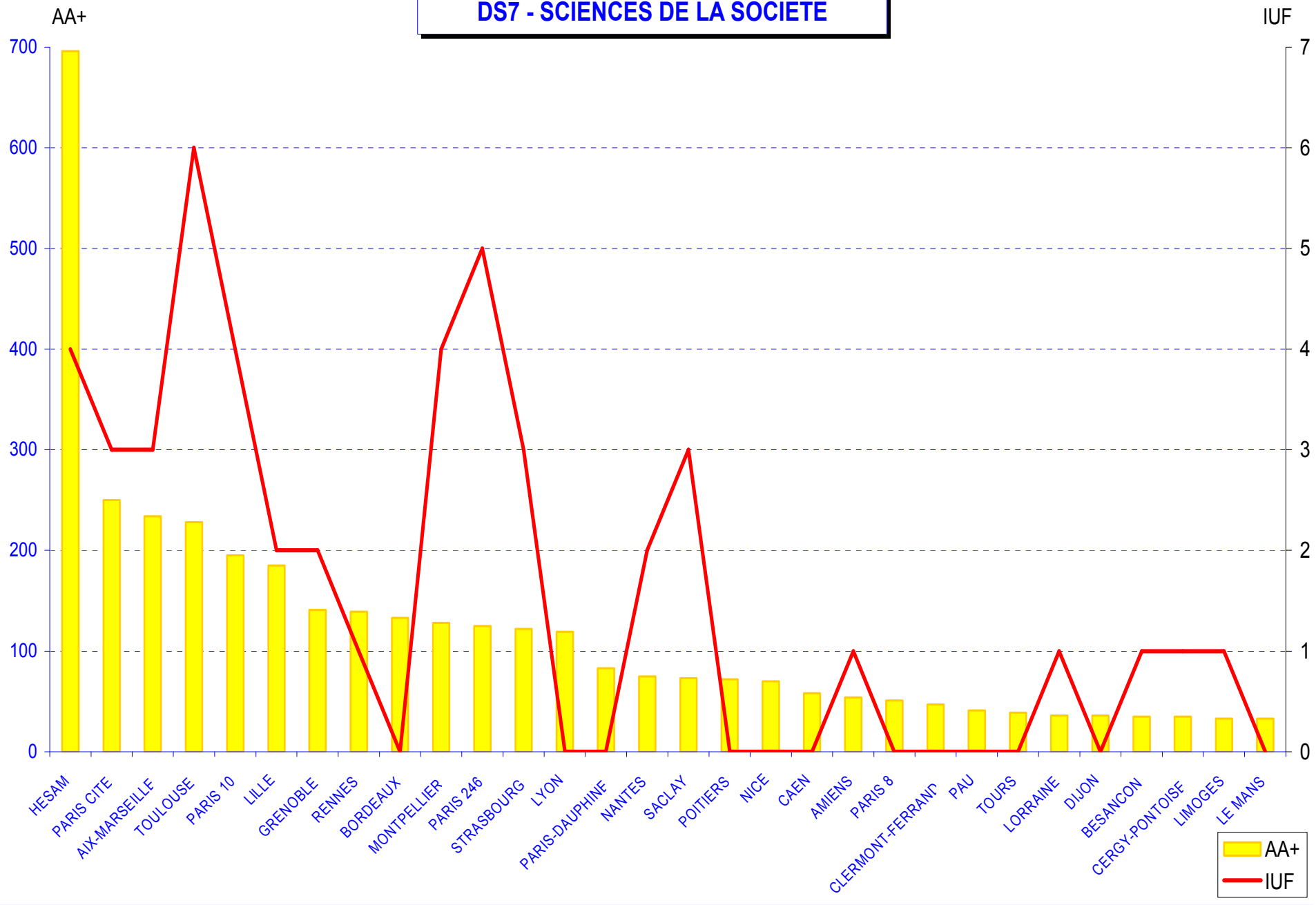
**Vision AA+ et IUF pour les 30 premiers sites
DS5 - BIOLOGIE, MEDECINE ET SANTE**



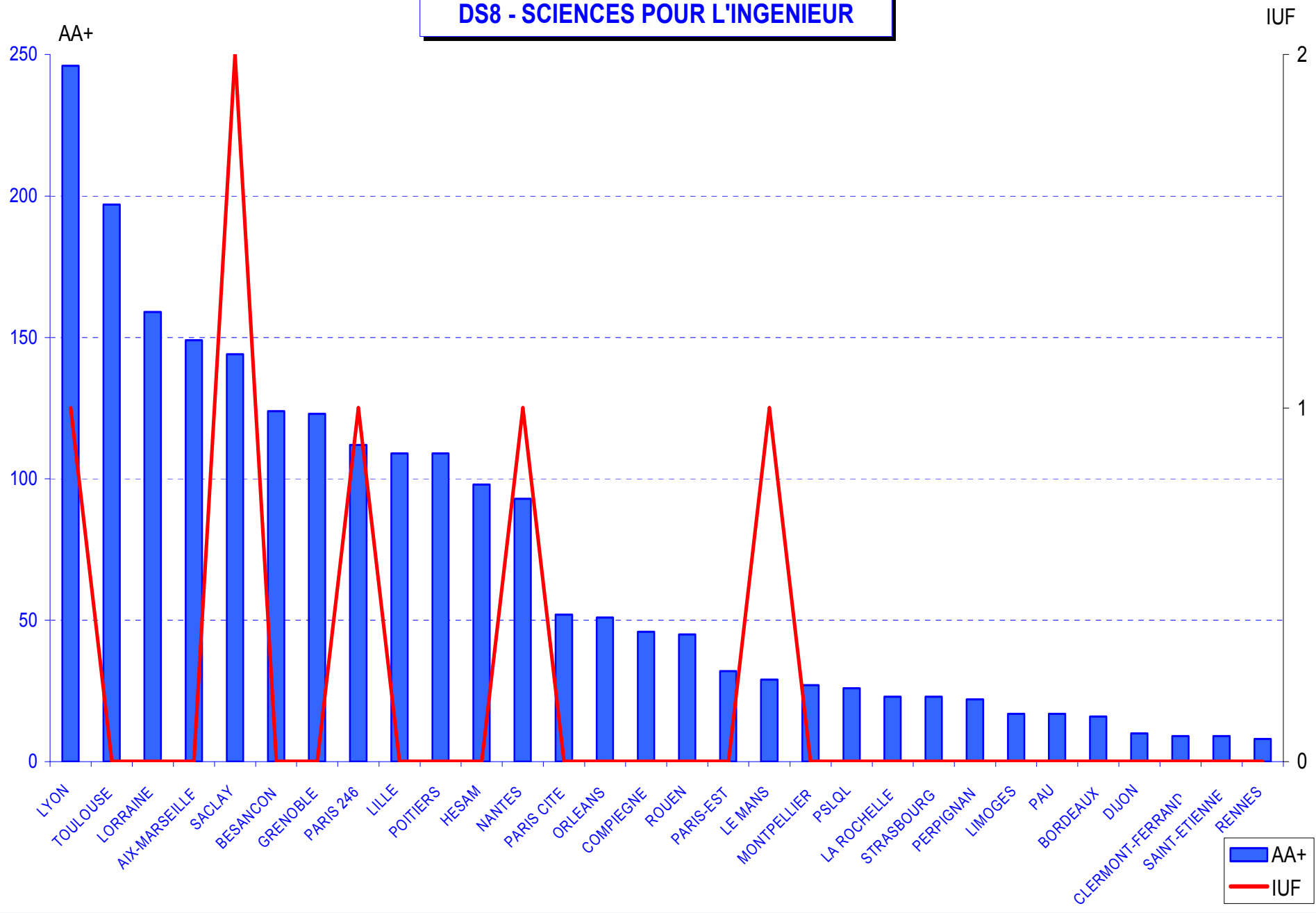
**Vision AA+ et IUF pour les 30 premiers sites
DS6 - SCIENCES HUMAINES ET HUMANITES**



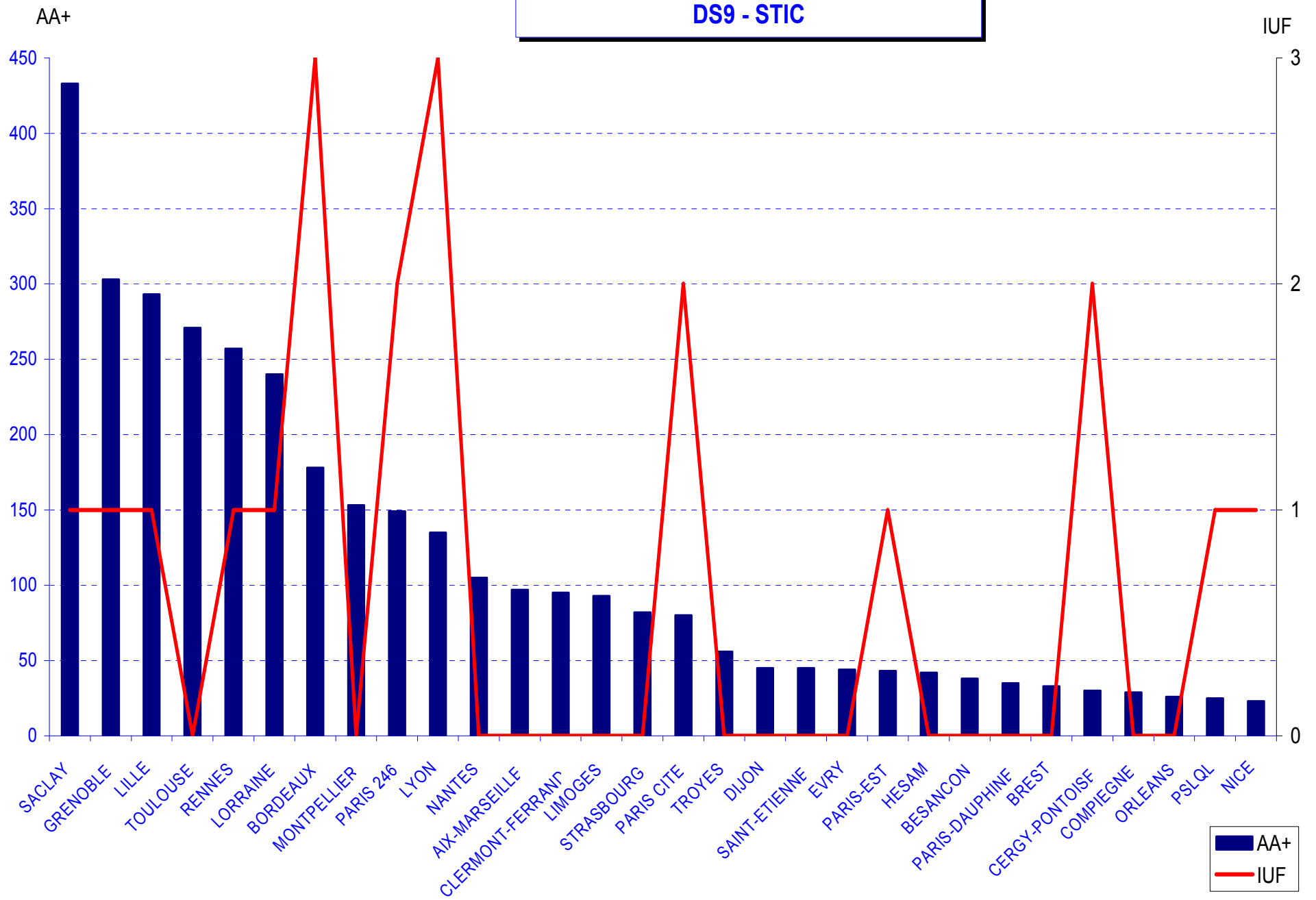
**Vision AA+ et IUF pour les 30 premiers sites
DS7 - SCIENCES DE LA SOCIETE**



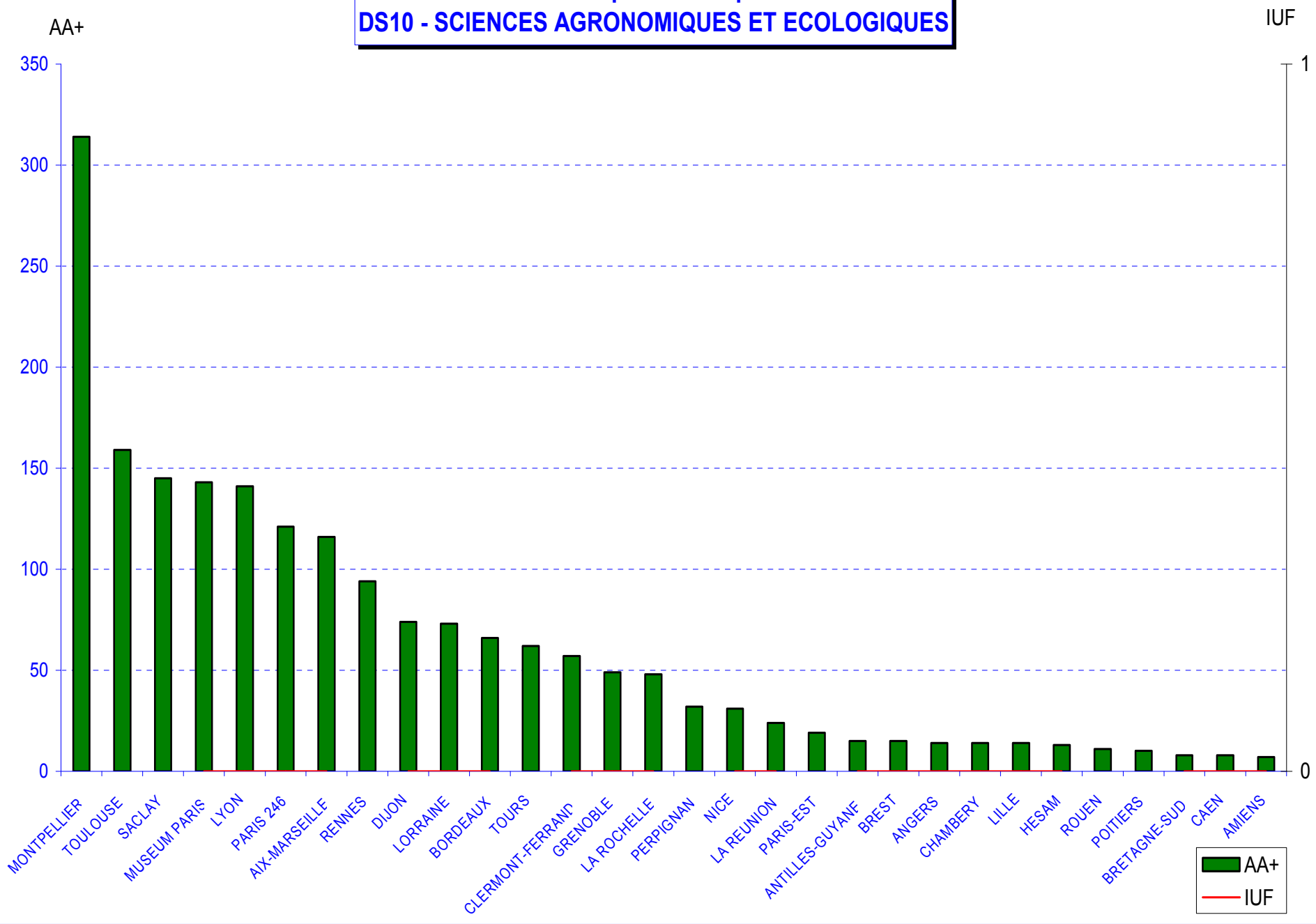
**Vision AA+ et IUF pour les 30 premiers sites
DS8 - SCIENCES POUR L'INGENIEUR**

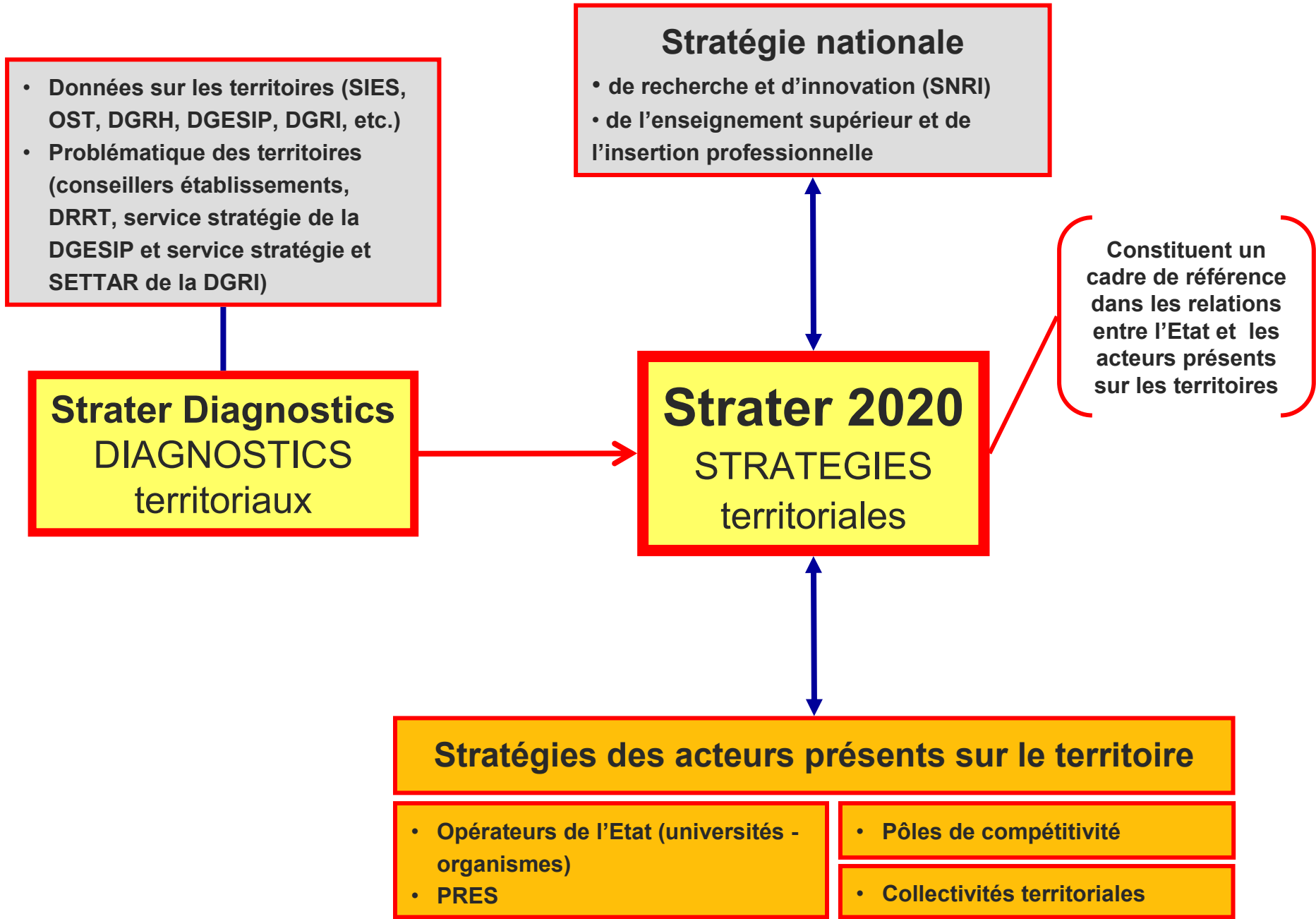


Vision AA+ et IUF pour les 30 premiers sites
DS9 - STIC



Vision AA+ et IUF pour les 30 premiers sites
 DS10 - SCIENCES AGRONOMIQUES ET ECOLOGIQUES





Les documents diagnostics Strater

- Une vision régionale
 - Documents régionaux, sauf
 - Basse et Haute Normandie / Bourgogne et Franche-Comté / Limousin et Poitou-Charentes
 - Positionnement des régions les unes par rapport aux autres
 - Approche globale et transversale
 - Enseignement supérieur, recherche, innovation
 - Outre-mer : exercice spécifique STRATOM
 - Ile de France : « simple » recueil de statistiques

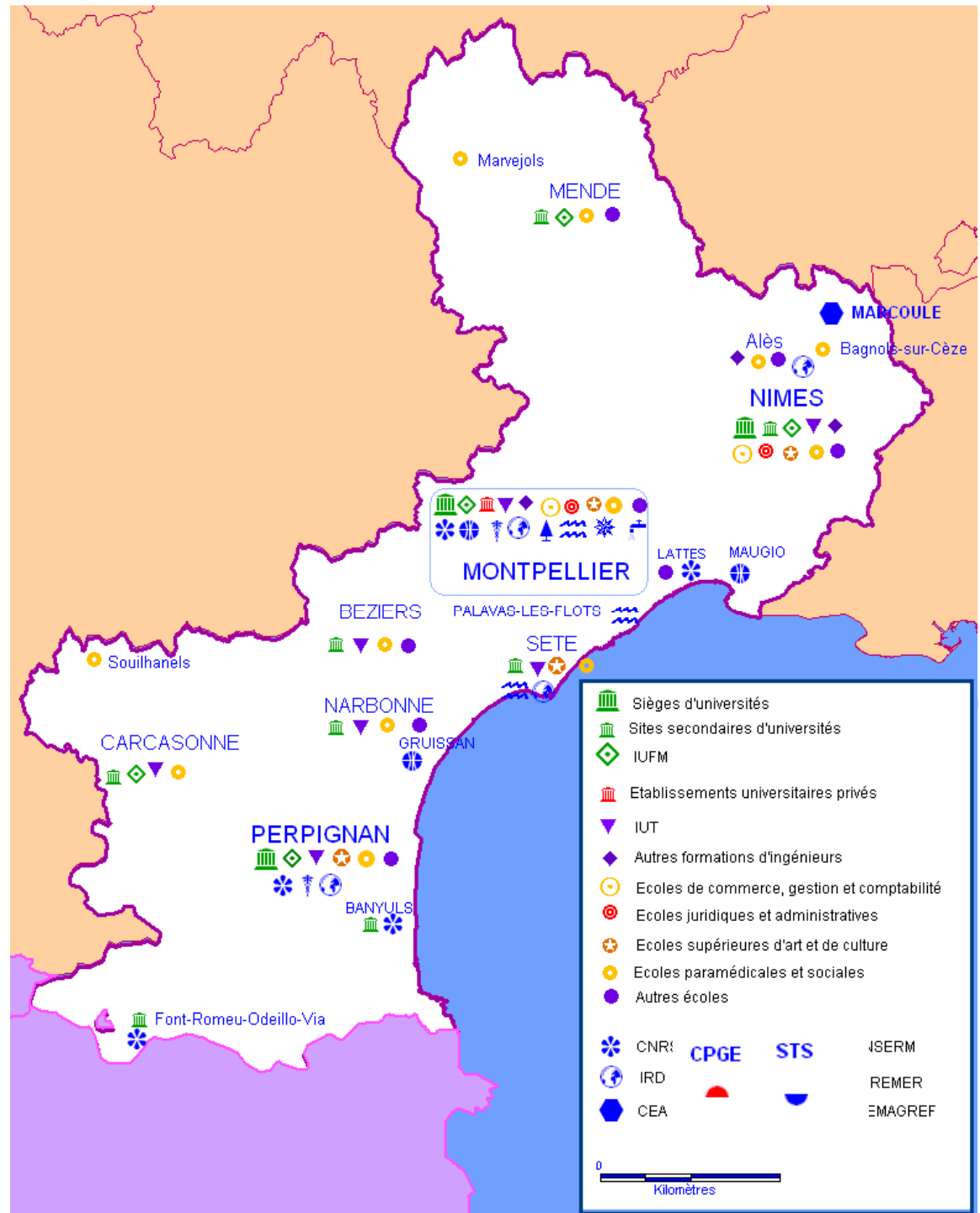
- Une partie « problématique »,
 - Cartes des principales implantations
 - Chiffres clés
 - Les questions stratégiques
 - Forces/faiblesses/opportunités/menaces

- Une partie « analyse de données »
 - Les institutions
 - Le potentiel de formation
 - Le potentiel de recherche
 - Le potentiel d'innovation
 - Le contexte socio-économiques

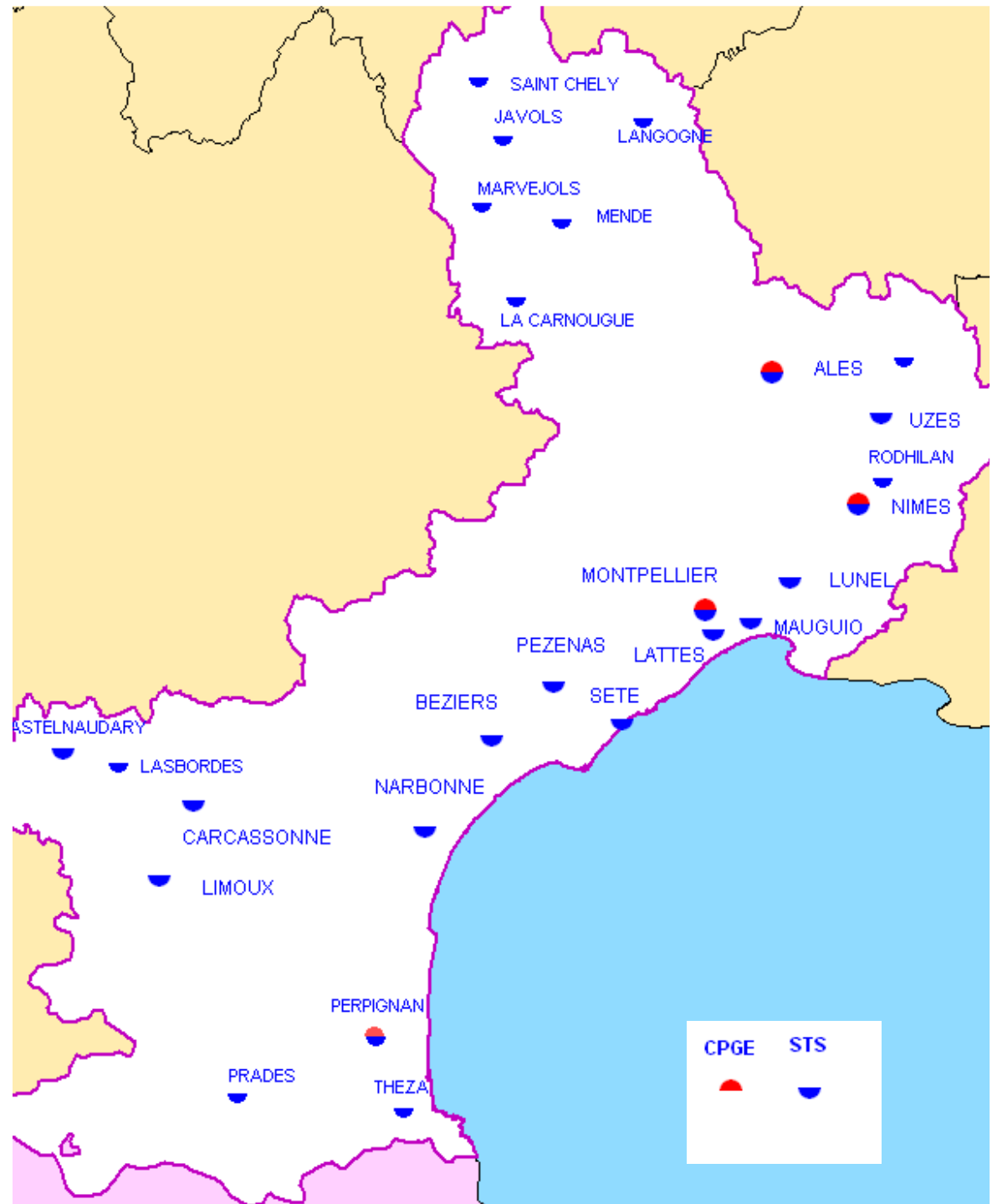
Chiffres clés

	Part nationale	rang
Population : 3 175 500 habitants en 2008	5,1%	6 ^e
PIB : 87 673 M€ en 2008	4,6%	5 ^e
102 140 inscrits dans l'enseignement supérieur en 2008-2009	4,7%	8 ^e
11 570 personnels de recherche ¹ (ETP) en 2006	3,2%	7 ^e
6 600 chercheurs (ETP) en 2006	3,1%	7 ^e
➤ 3 300 chercheurs de la recherche publique dont 1260 relèvent des organismes (38% des effectifs de la recherche publique)	3,4%	8 ^e
➤ 3 300 chercheurs dans les entreprises	2,9%	8 ^e
1 510 enseignants-chercheurs et chercheurs produisant dans les unités classées A et A+ sur un total de 2190 producteurs ²	4,2%	7 ^e
Production scientifique (hors SHS) en 2008 (source : OST)	3,9%	7 ^e
Production technologique (demande de brevets) en 2008 (source : OST)	1,8%	13 ^e
4 460 diplômés de master en 2008	4,6%	6 ^e
420 docteurs en 2008	3,7%	8 ^e
DIRD : 967 M€ en 2006	2,6%	7 ^e
➤ DIRDA : 343 M€	2,5%	7 ^e
➤ DIRDE : 624 M€	2,6%	7 ^e
5,16% de la production scientifique française en chimie (5 ^e rang national) en 2008		
En ingénierie et informatique, l'université Bordeaux 1 est classée entre le 78 ^e et le 100 ^e rang (2 ^e université française) dans le classement de Shanghai en 2009		

Carte des implantations des principaux établissements et organismes



Carte des implantations des STS et CPGE

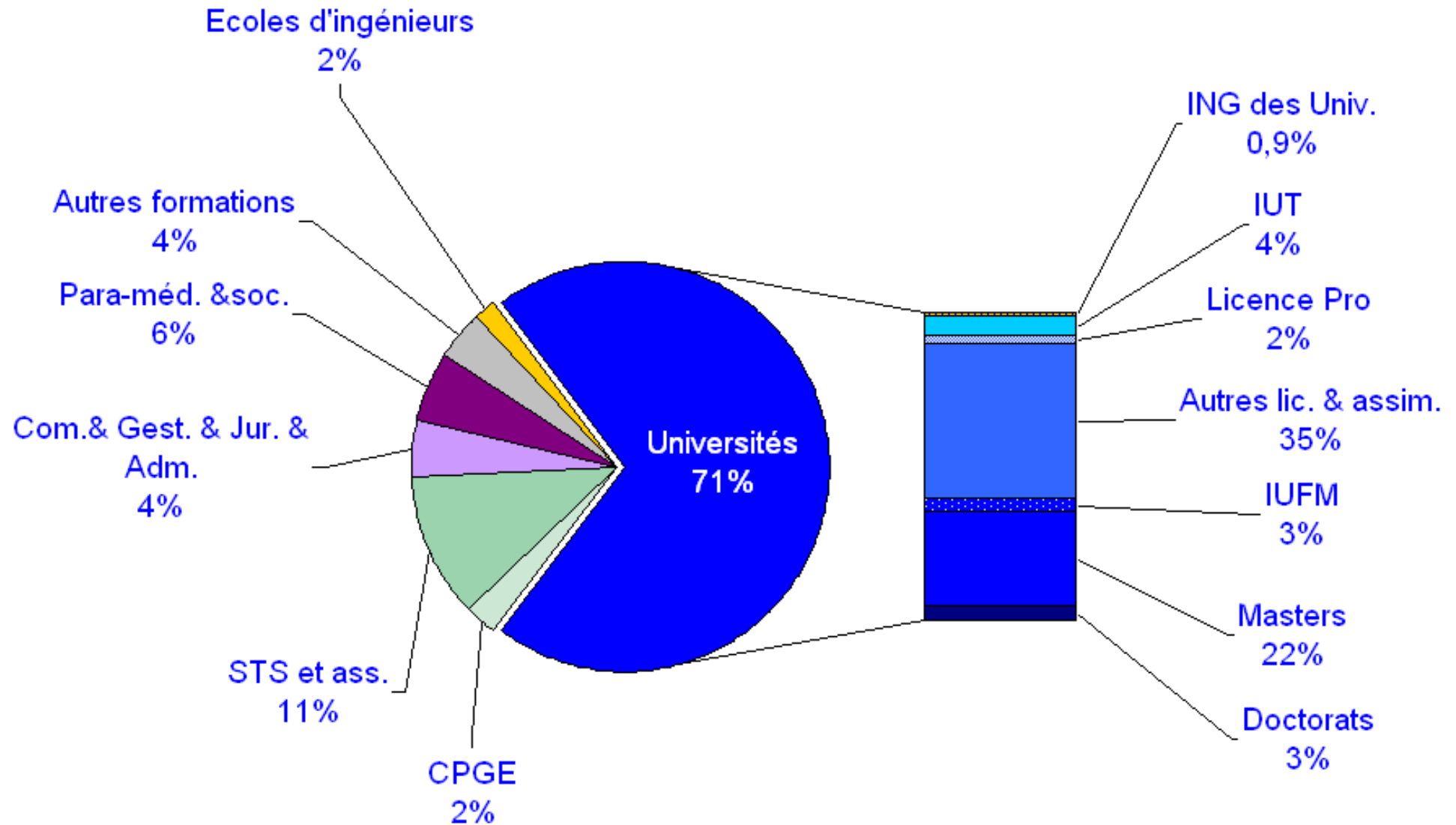


**Tableau
d'analyse
des forces,
faiblesses,
opportunités
et menaces**

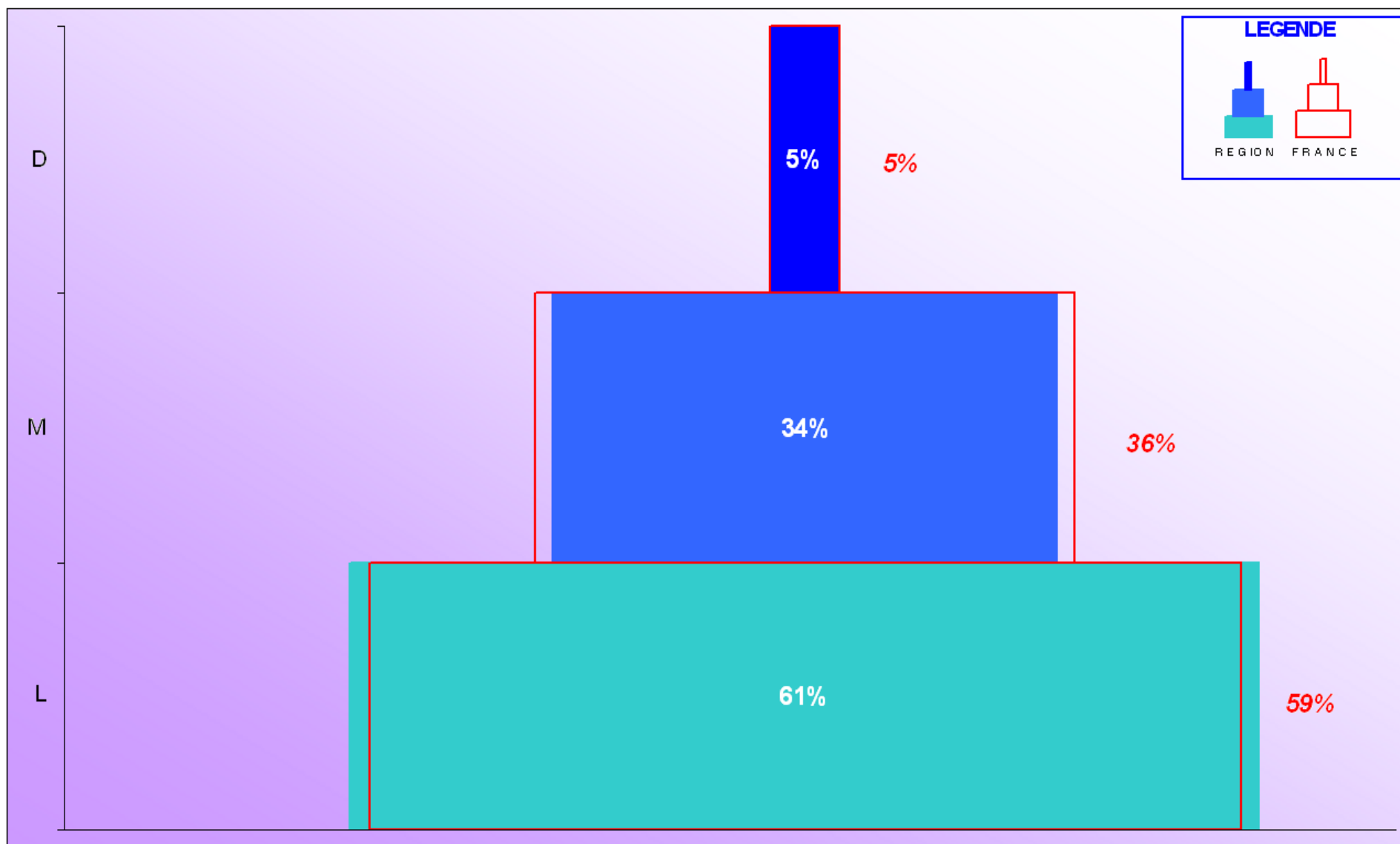
**Présentation
des
principaux
enjeux
(en 2 pages)**

Forces	Faiblesses
<ul style="list-style-type: none"> • L'Aquitaine est une des premières régions scientifiques en France pour la plupart des indicateurs avec une grande production scientifique dans toutes les disciplines et en particulier en chimie, physique, mathématiques, et sciences humaines. • Les secteurs comme les matériaux, lasers et neurosciences ont une visibilité internationale. • On constate un bon recouvrement entre pôles de compétence et pôles de compétitivité (quatre pôles dont un mondial). • La mise en place d'un PRES en 2007 (11 pôles de compétence) et le regroupement des écoles d'ingénieurs, à l'exception de l'ENITAB, en un institut polytechnique (IPB) ont permis une bonne restructuration de l'offre de formation et du secteur de la recherche. 	<ul style="list-style-type: none"> • Il existe un déséquilibre des potentiels de recherche et de formation entre le site de Bordeaux et le Sud de l'Aquitaine. • La gouvernance alternée entre les quatre universités tous les ans peut être vue comme une faiblesse. • Les structures d'innovation présentes en Aquitaine manquent de coordination, ce qui handicape la recherche technologique et entraîne un faible nombre de demandes de dépôts de brevets. • Les dépenses de la R&D ramenées au PIB restent faibles. • On note un déficit des effectifs dans les écoles d'ingénieurs malgré une certaine attractivité.
Opportunités	Menaces
<ul style="list-style-type: none"> • De nouvelles structures de recherche se sont implantées comme l'INRIA et l'antenne de l'Institut d'optique sur le campus de Talence. • Les coopérations avec la région Midi-Pyrénées et les régions du grand Sud Ouest permettent de renforcer certaines thématiques et leur visibilité. • Le positionnement géographique de l'université de Pau et des pays de l'Adour favorise les coopérations avec les provinces basques et navarraise. • La création d'un service unique de valorisation, qui comprendra aussi l'incubateur régional d'Aquitaine (IRA), facilitera la structuration de l'innovation. • L'opération Campus permet la réorganisation des sites bordelais. 	<ul style="list-style-type: none"> • Compte tenu du poids important de la DIRDE (64%), la DIRD est très sensible aux fluctuations économiques et financières. • La faiblesse de la concertation institutionnelle entre le PRES et les organismes ne favorise pas un pilotage commun de la politique scientifique. • L'isolement géographique de l'UPPA risque d'accentuer le déséquilibre entre le nord et le sud.

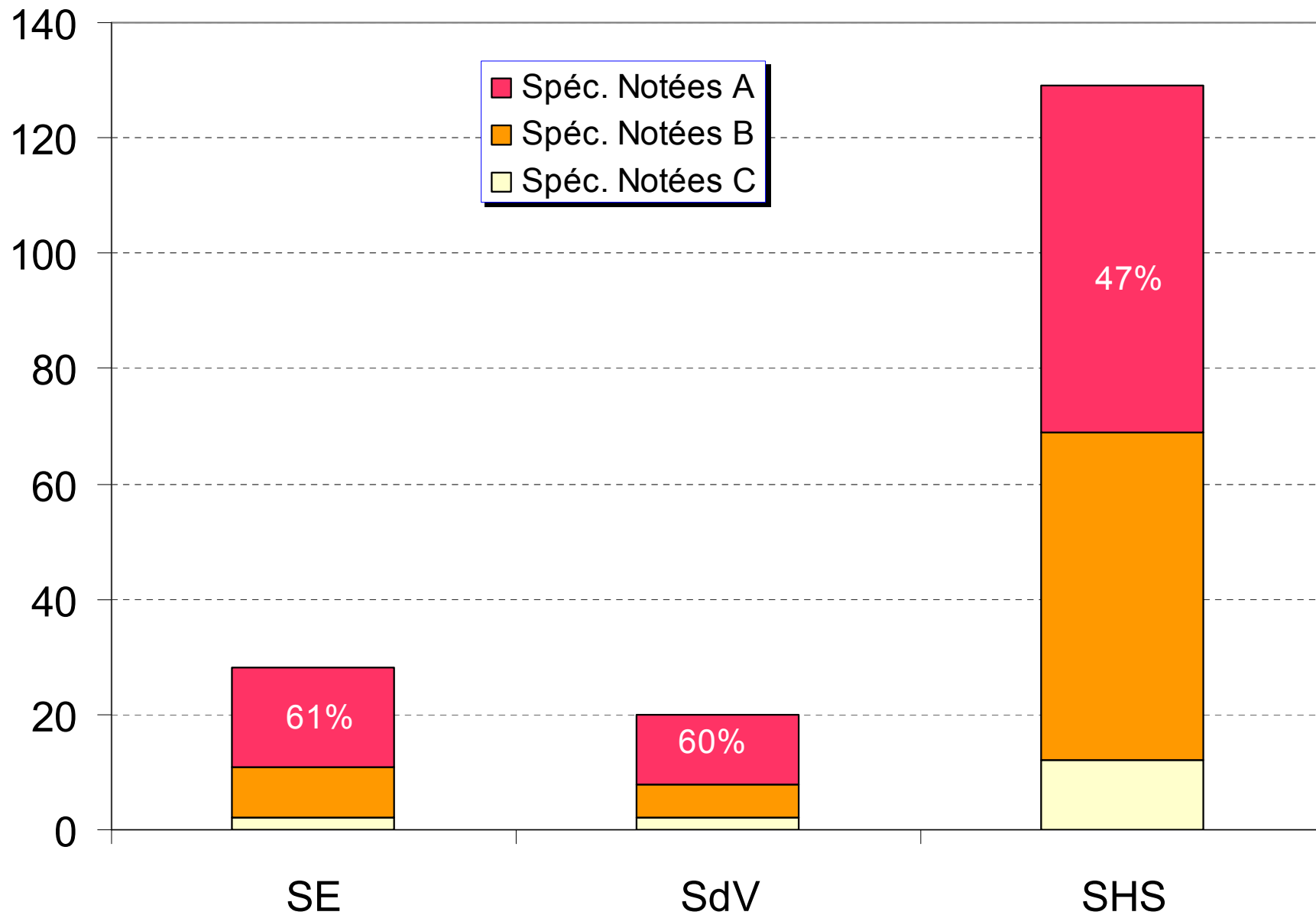
Les effectifs étudiants de l'enseignement supérieur



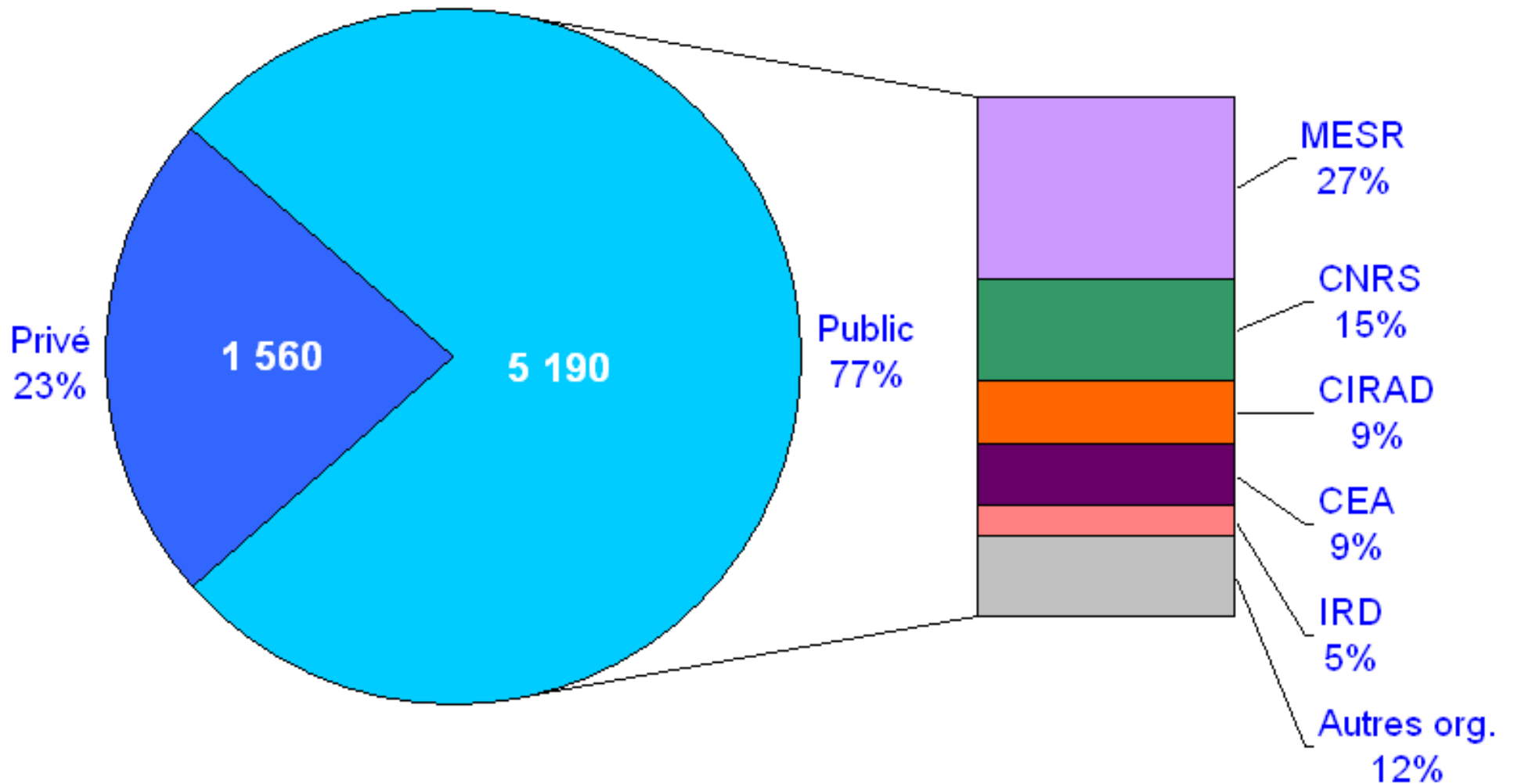
La répartition des étudiants dans les cursus universitaires L, M et D



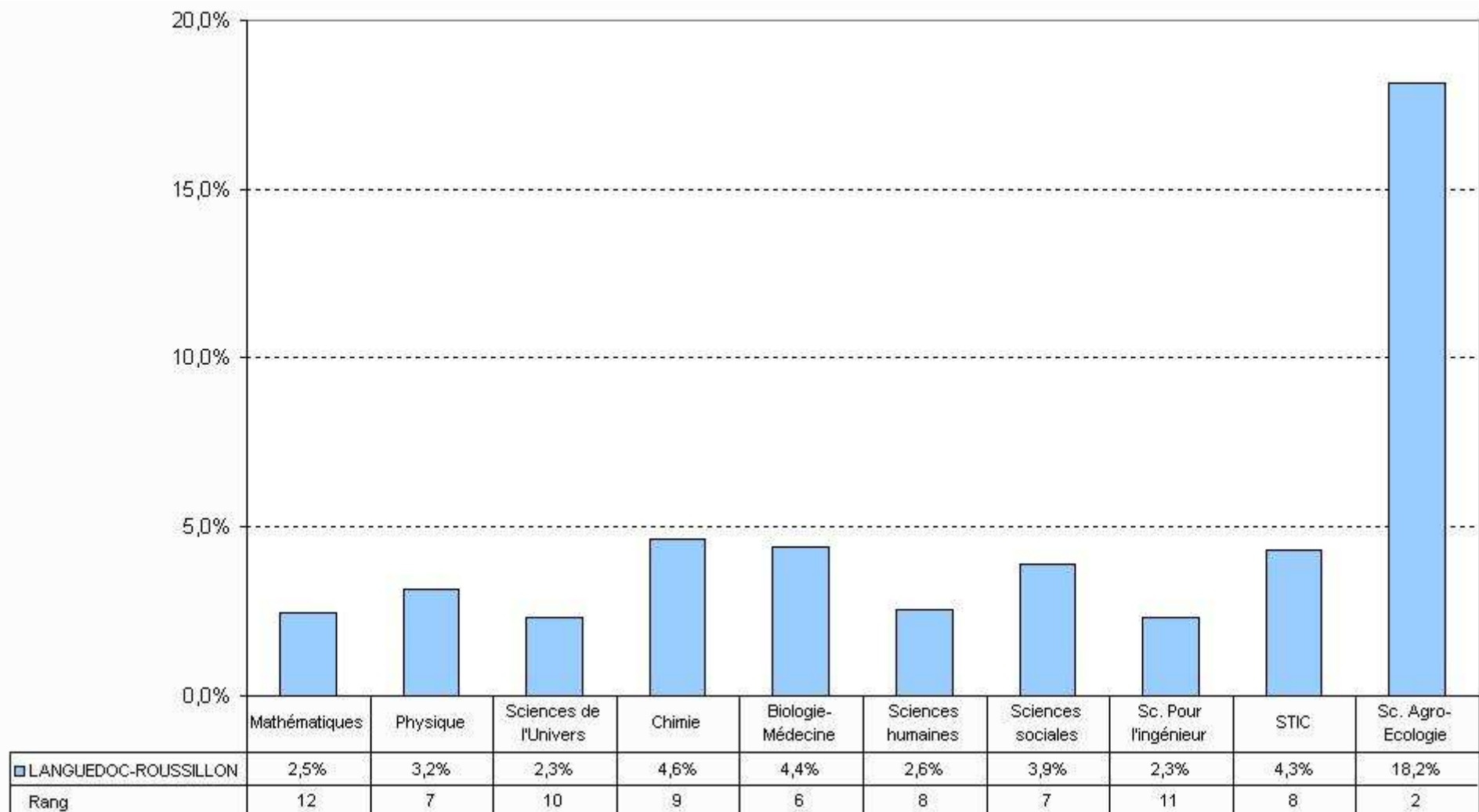
Répartition des 177 spécialités de Masters de l'Université de Strasbourg par grands domaines scientifiques et par notes obtenues (Source : AERES)



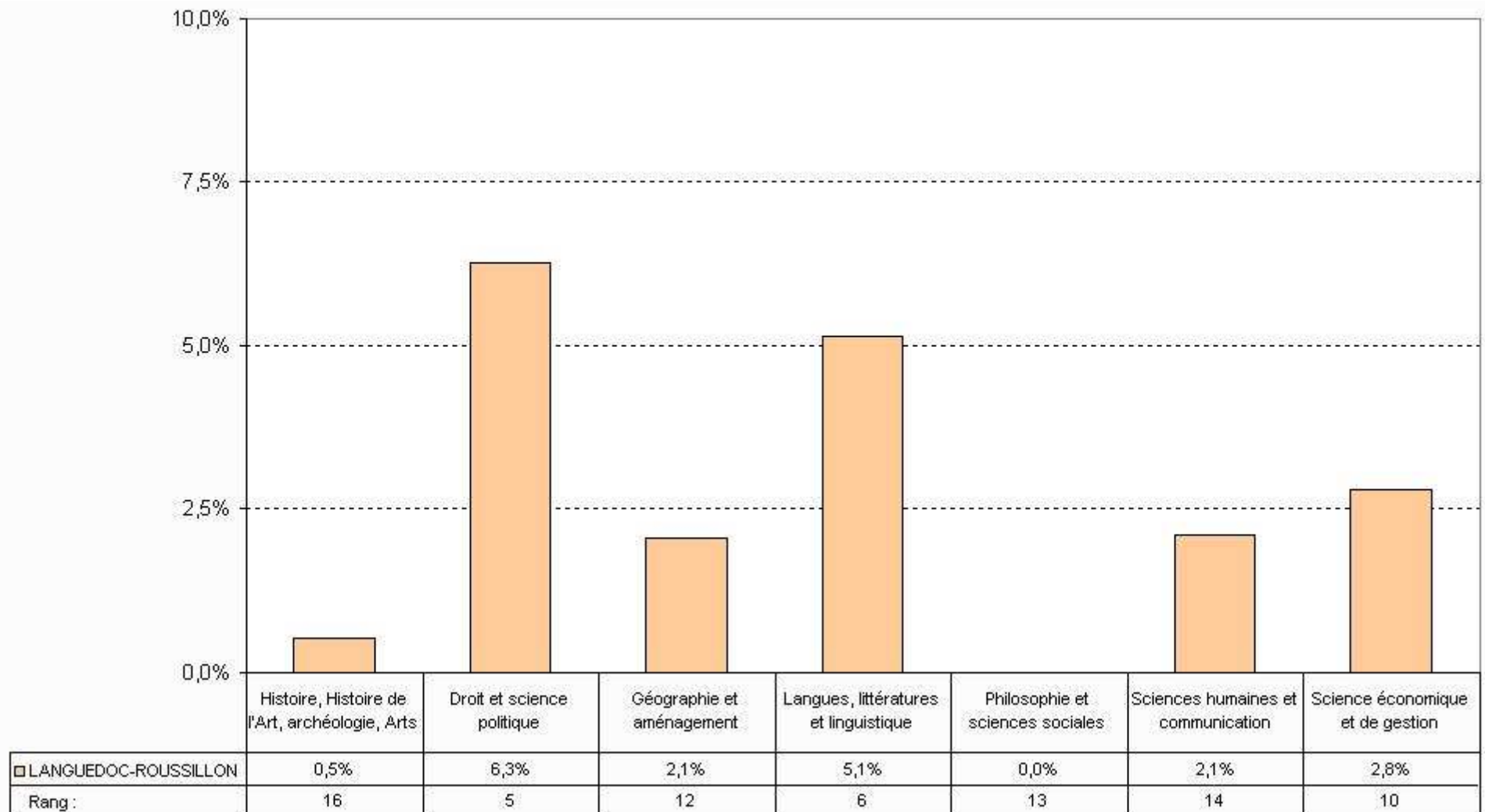
Les effectifs de chercheurs (ETP)
par secteurs et établissements



Part nationale des producteurs dans les unités de recherche notée A ou A+



Part nationale des producteurs dans les unités de recherche notée A ou A+ par discipline SHS



Publications scientifiques : part nationale et indice d'impact immédiat par discipline SE et SDV

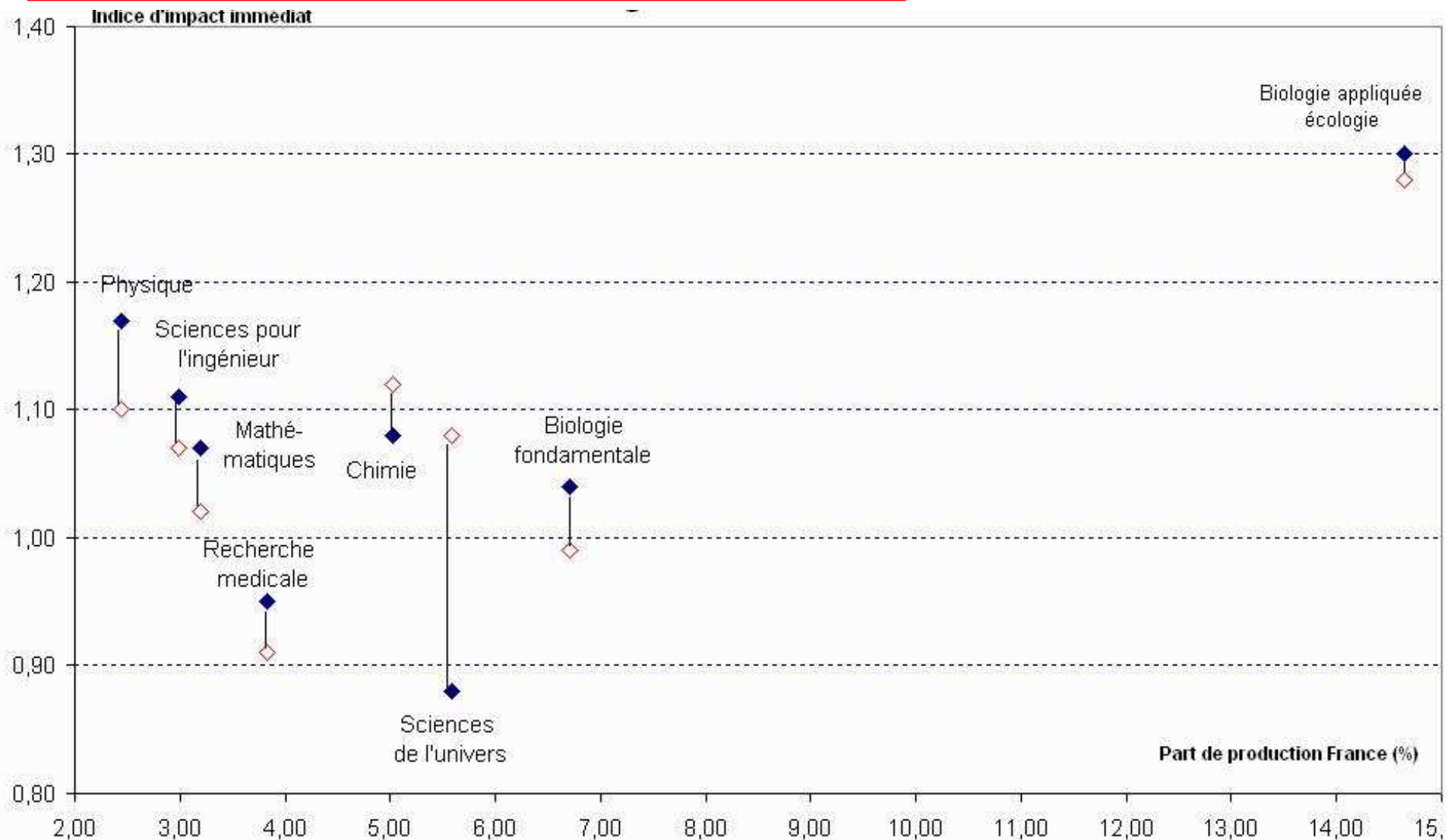
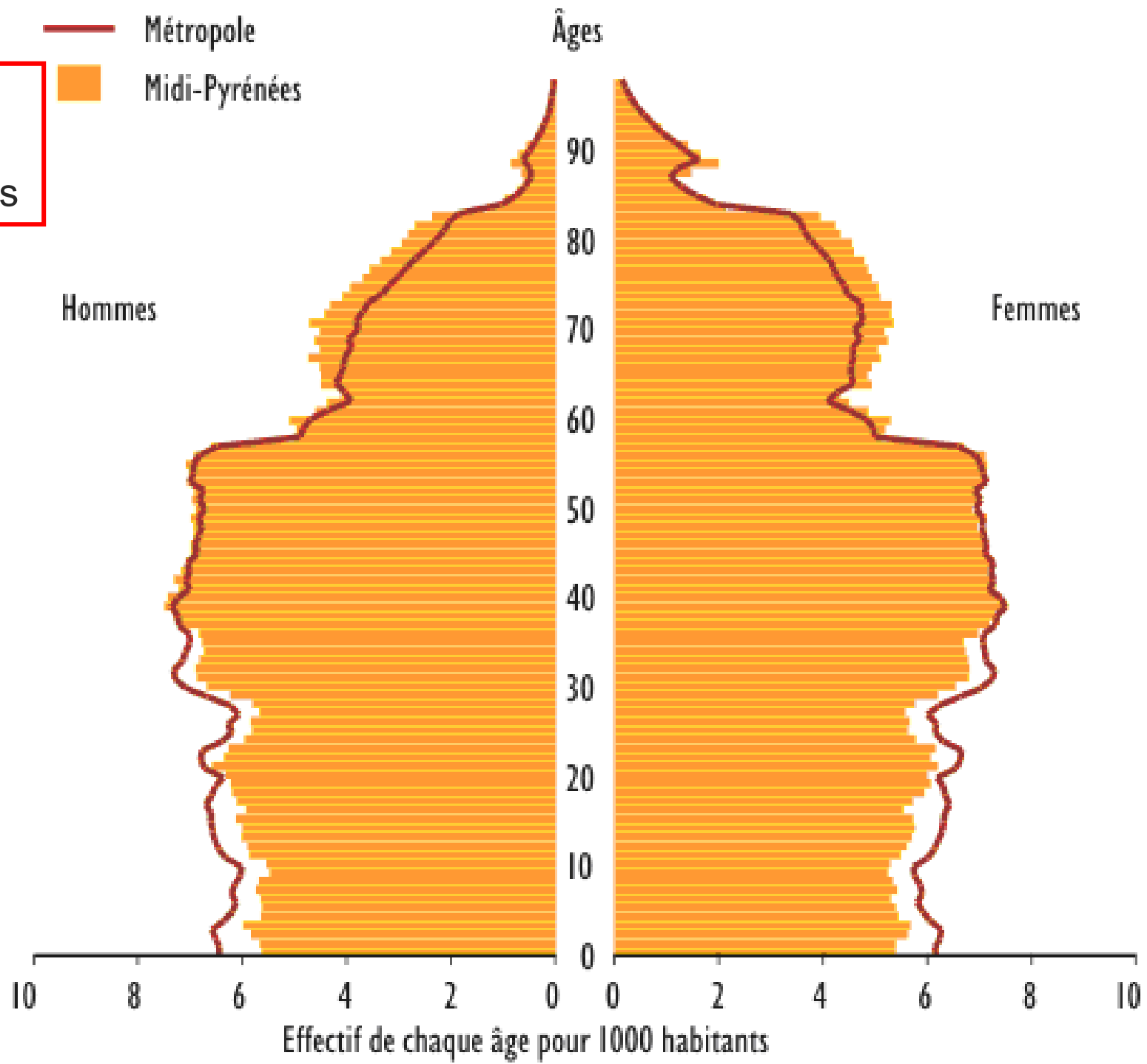


Tableau des pôles de compétitivité

Pôles de compétitivité	Aerospace Valley (interrégional)	Route des lasers	Xylofutur
Nombre d'entreprises membres du pôle	332	53	69
Nombre de salariés	64 848	8 769	5 363
Nombre de projets de R&D validés par le pôle en 2008	43	29	12
Nombre prévisionnel d'ETP chercheurs d'organismes publics de recherche (yc écoles et universités) impliqués dans un projet labellisé par le pôle en 2008	469	252	n.d
Nombre prévisionnel d'ETP d'ingénieurs de R&D et de chercheurs d'entreprises impliqués dans un projet labellisé par le pôle en 2008	422	40	n.d
Nombre de brevets déposés en 2008 dans le cadre de projets labellisés dans le pôle	19	3	1

Données socio-économiques



Diagnosics Strater

Quel usage ? Quelles suites ?

- Outils pour l'élaboration d'une stratégie
 - Au niveau national
 - Au niveau des acteurs présents sur les territoires
- Exploitation
 - Dans le cadre de la politique contractuelle
 - Dans le cadre des appels à projets des Investissements d'avenir
- Le point sur la production des documents
 - Version 0 – document de travail
 - en cours de diffusion aux établissements et aux organismes
 - pour recueil des observations
 - Version 1
 - diffusée aux partenaires du MESR (autres établissements, pôles de compétitivité, autres ministères, collectivités territoriales)
 - téléchargement possible à partir du site du MESR
 - Version 2
 - compléments thématiques
 - qualité des formations, politique documentaire, etc.
 - nécessité de disposer de données permettant le positionnement des sites les uns par rapport aux autres
 - enquête sur la politique documentaire des sites