

Assemblée plénière

Comité National

11 juin 2014

L'emploi dans l'ESR du point de vue CP-CNU

Dominique Faudot

Présidente de la CP-CNU

Contexte

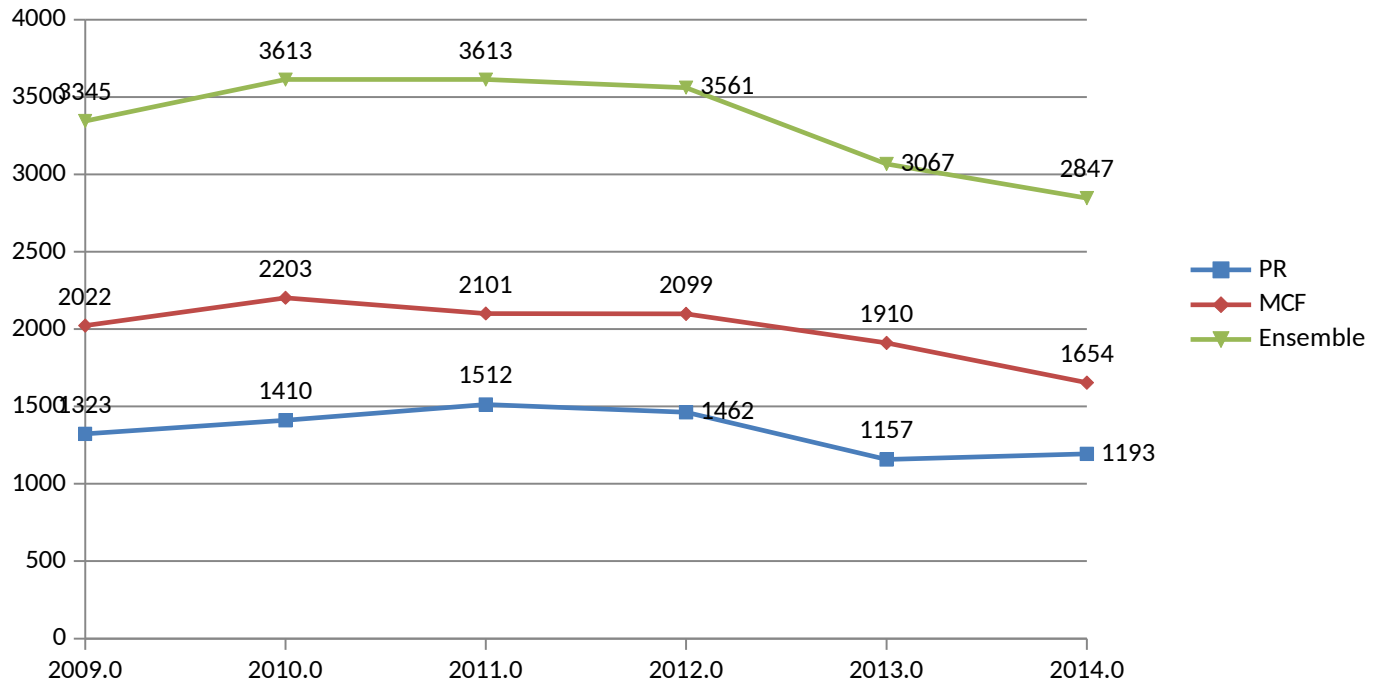
- 2007 : LRU + RCE
 - "Autonomie" des établissements
 - Gestion de la masse salariale
 - Plafond d'emplois et plafond de la masse salariale (et passage du titre 2 au titre 3 du PLF des dépenses de personnel)
- 2009
 - décret statutaire
 - comités de sélection
 - recrutement au fil de l'eau
 - Disparition du "cocotier"
- déconcentration des actes de gestion et absence d'un système d'information national partagé
- Des sources d'information très nombreuses et parfois incohérentes

Les postes et les effectifs

Autorisations d'ouvertures de postes publiées par arrêté

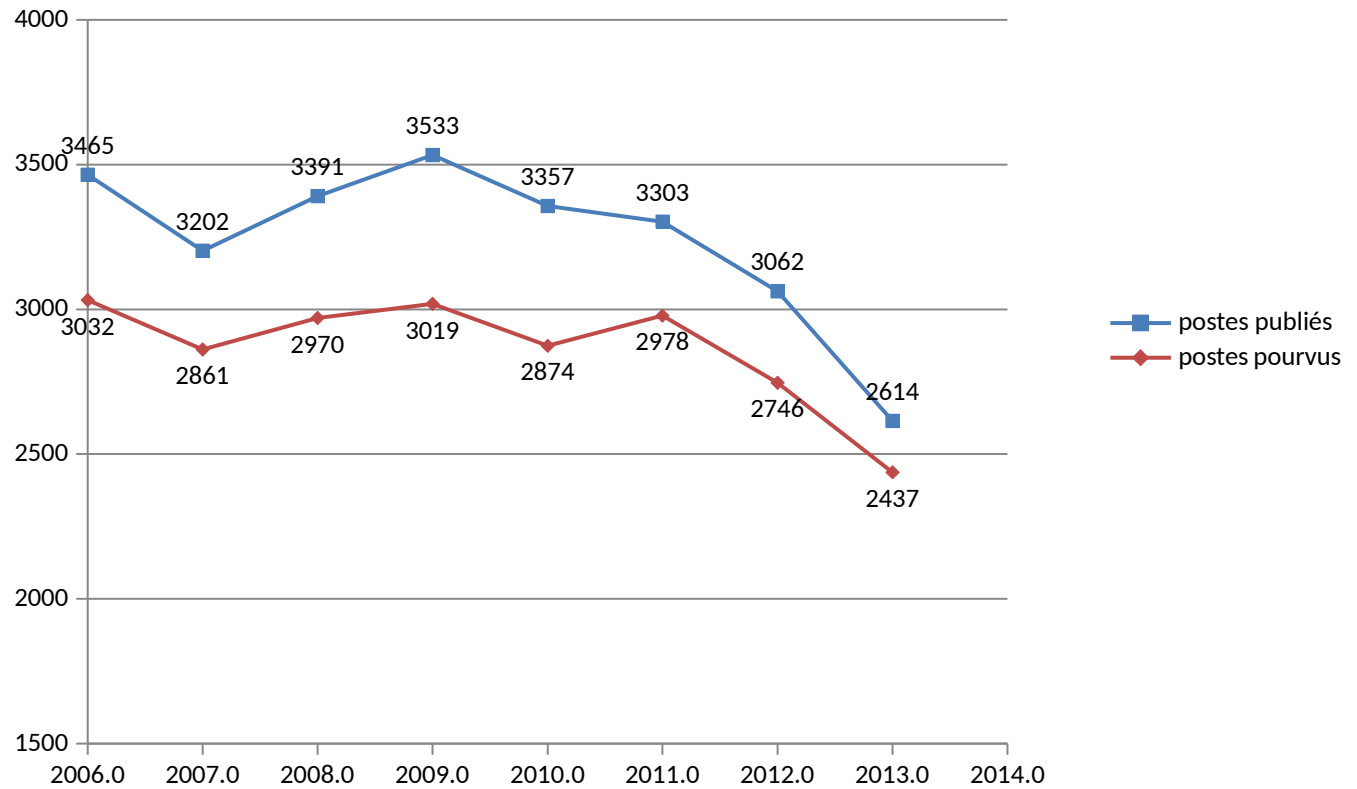
arrêtés des 30 mars 2009, 6 janvier 2010, 18 février 2011, 23 février 2012, 26 février 2013, 27 février 2014

Nb de postes possibles publiés par arrêté



Nombre de postes publiés sur Galaxie vs postes pourvus

Comparaison postes publiés sur Galaxie/postes pourvus



- Entre 2009 et 2013
 - Baisse de 26% du nombre de postes publiés (dont 16,2% de baisse des postes PR publiés)
 - cette baisse est de 21 % entre 2011 et 2013

- Entre 2010 et 2013
 - 1518 (256+310+499+453) postes n'ont pas été publiés.
 - 1301 postes non pourvus (éventuellement republiés ultérieurement)
 - Soit **2819** postes qui manquent

- **Entre 1992 et 2012, 8 sections voient leurs effectifs diminuer**

section 08 - Langues et littératures anciennes baisse de 5,95%

section 12 - Langues et littératures germaniques et scandinaves, baisse de 6,65%

section 13 - Langues et littératures slaves, baisse de 9,8%

section 29 - Constituants élémentaires, baisse de 10,92%

section 30 - Milieux dilués et optique, baisse de 6,41%

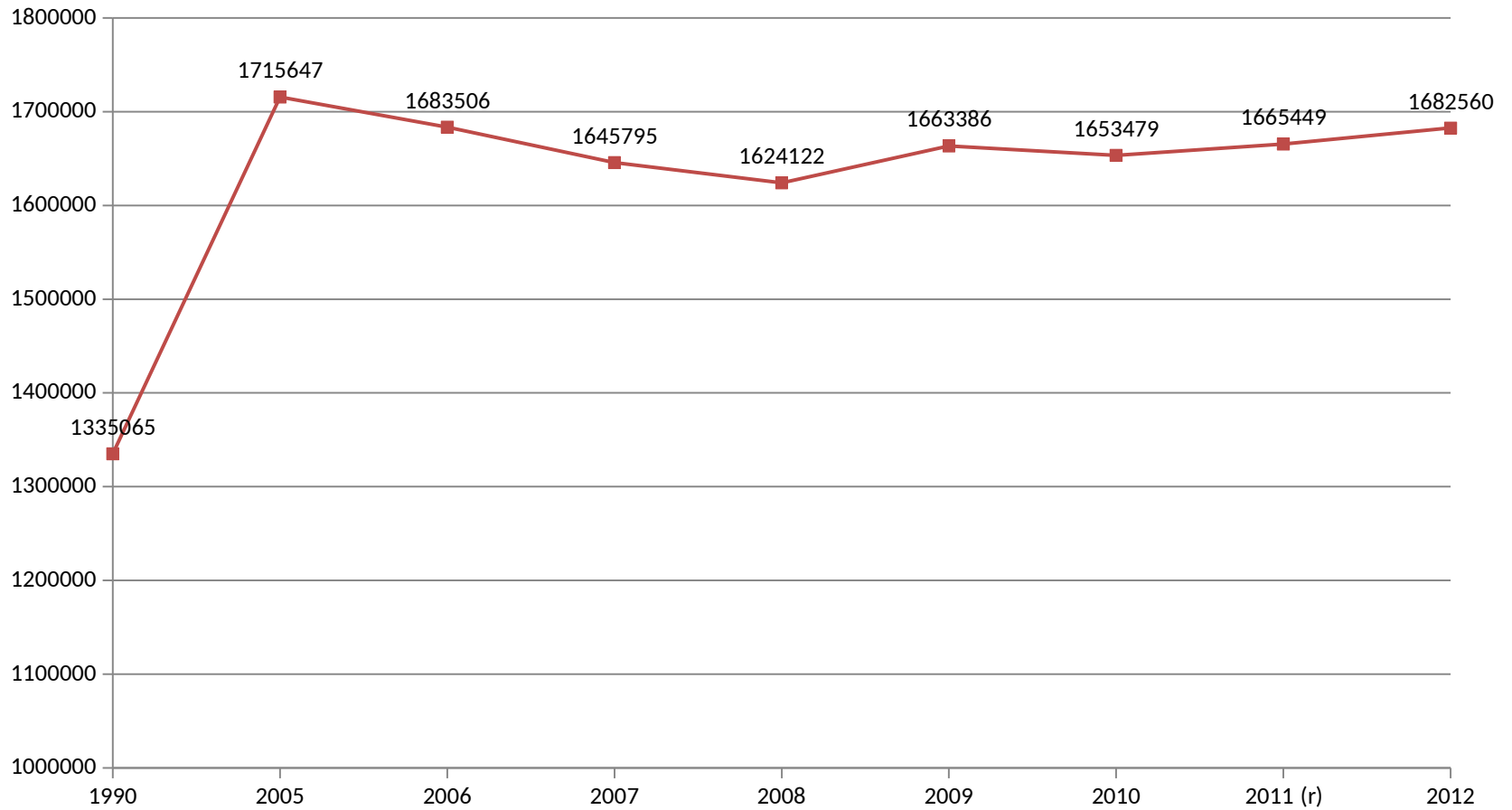
section 32 - Chimie organique, minérale, industrielle, baisse de 3,57%

section 36 - Terre solide : géodynamique des enveloppes supérieures, paléobiosphère, baisse de 11,45%

section 66 - Physiologie, baisse de 2,40%

- **La diminution s'accélère entre 2009 et 2012 puisque ce sont les effectifs de 17 sections (sur 52) qui baissent, dont les mêmes que précédemment.** Dans les 17 : 1 section de droit (03), 8 sections de ALLSHS (8, 9, 10, 11, 12, 13, 17, 22) , les mathématiques (25), les 3 sections de physique (28, 29, 30), 1 sur 3 sections de chimie (32), 1 section de géologie (36), la section de physiologie (66) et 1 section de biologie (68)

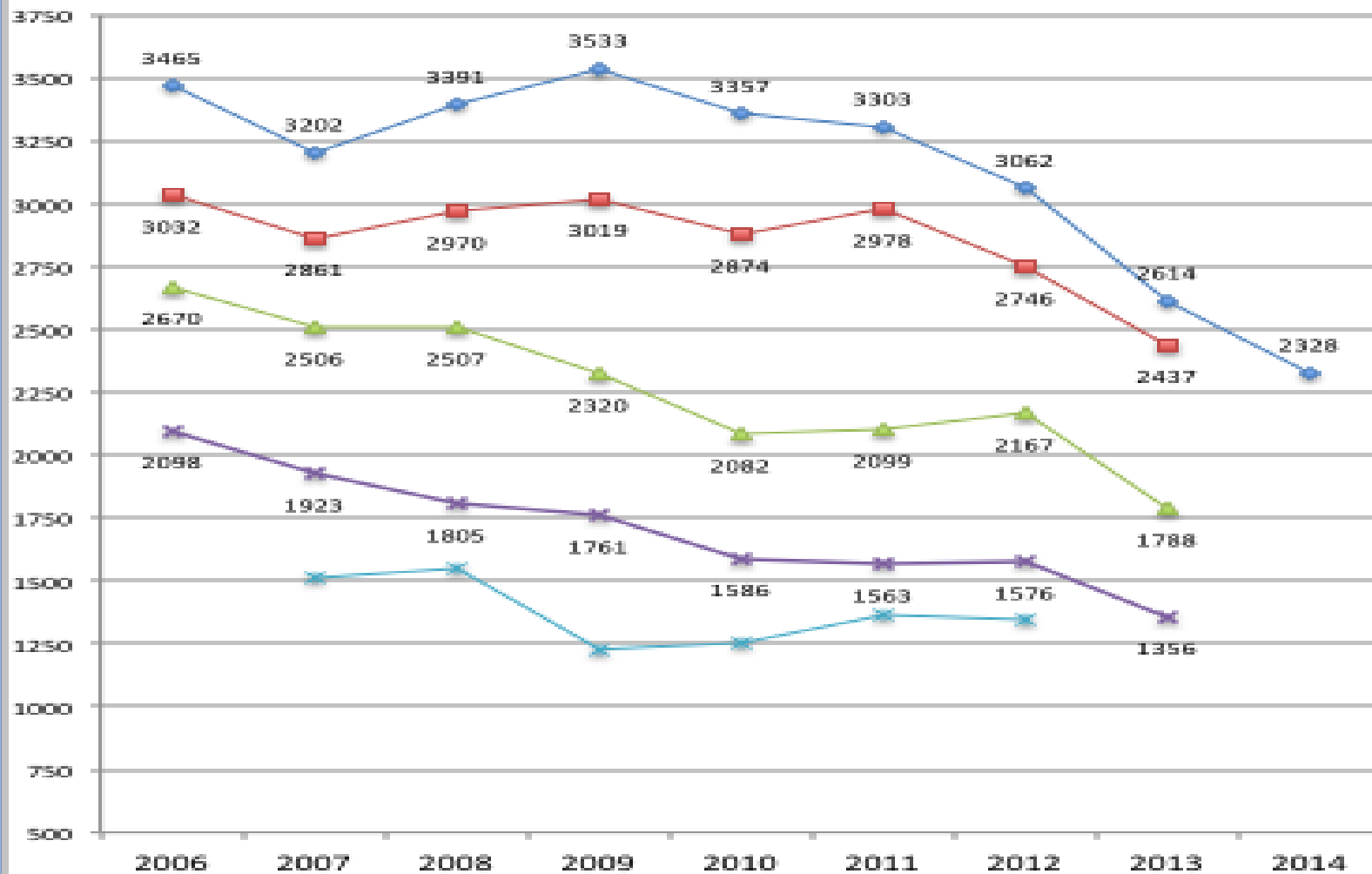
Variation du nombre d'étudiants



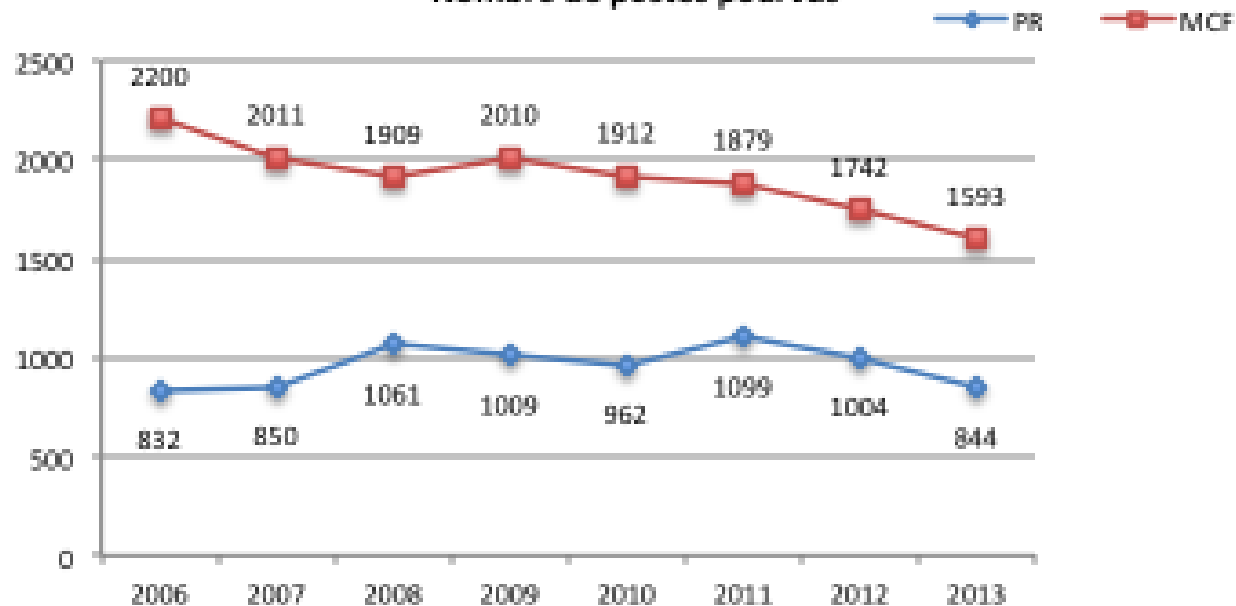
Les recrutements

Comparaison postes publiés sur Galaxie/postes pourvus

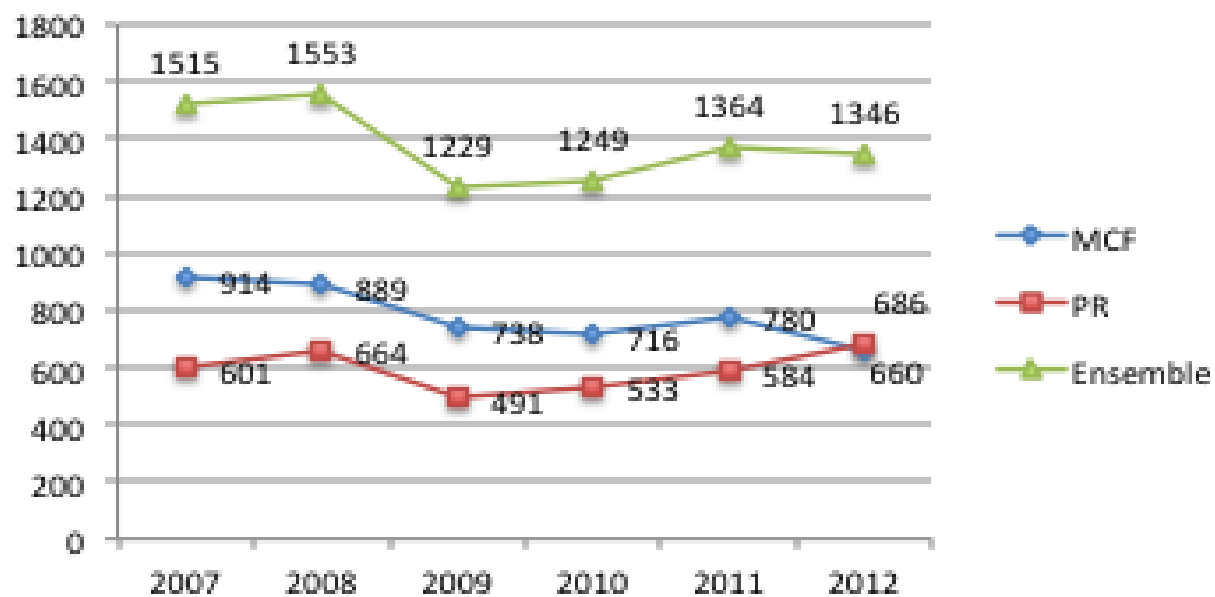
- Postes offerts
- Postes pourvus
- ▲ Nb d'EC recrutés
- ✕ EC recrutés sans les ex-MCF
- ✕ départs en retraite



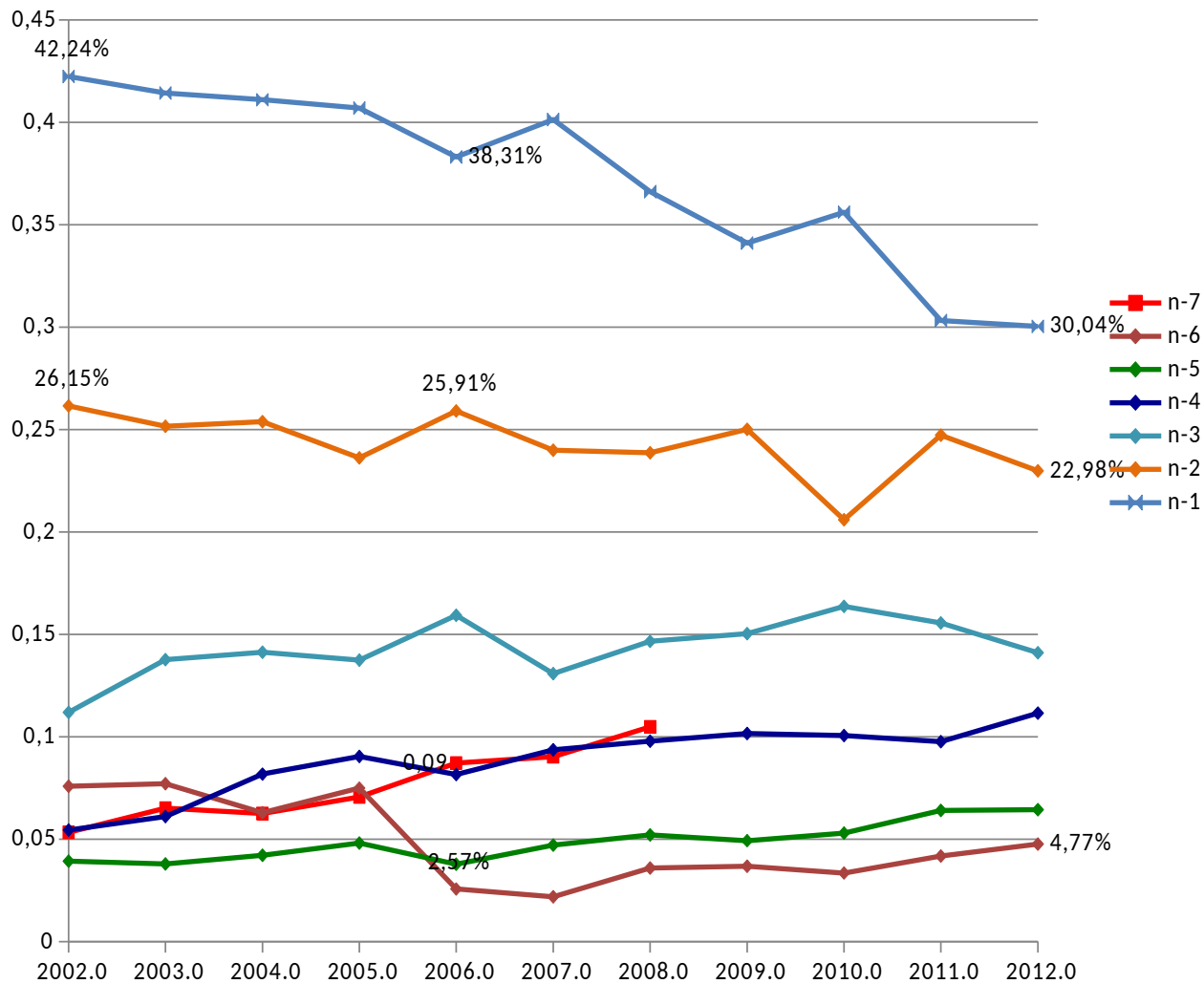
Nombre de postes pourvus



Nb de départs en retraite



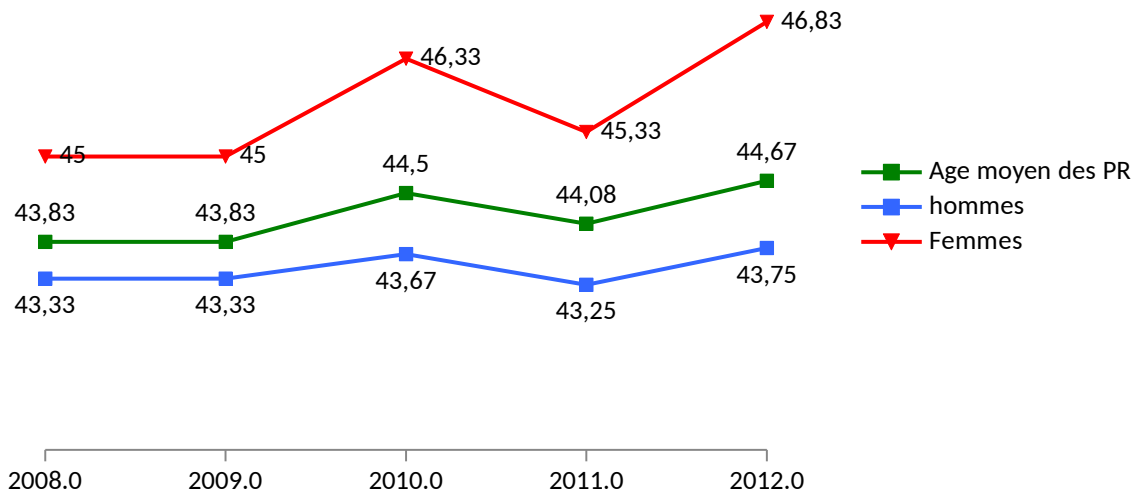
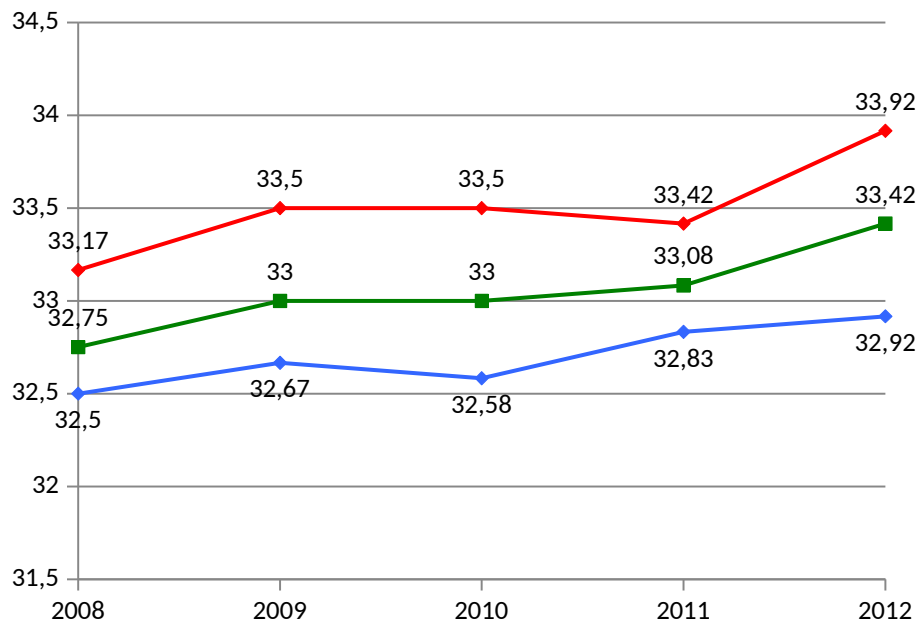
% dans les recrutements MCF année n en fonction de la durée écoulée depuis la thèse



En 2002, $(n-1) + (n-2) = 68,5\%$; en 2006, on trouve 64% et en 2012, 53%

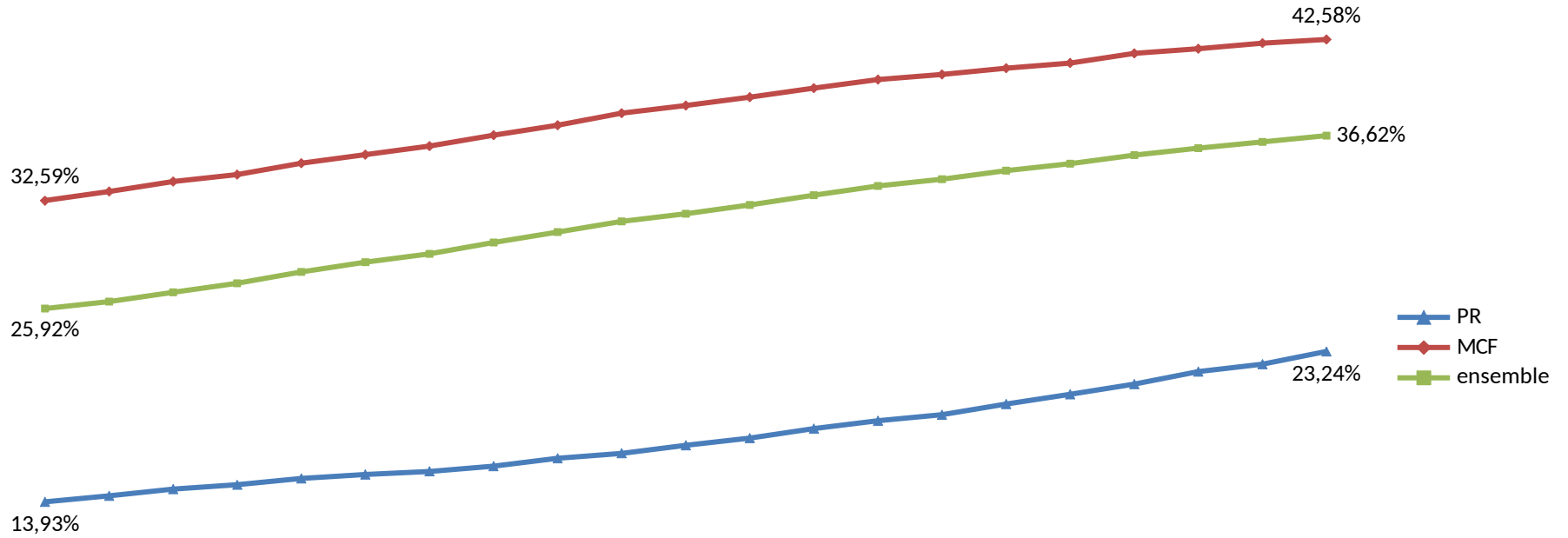
En 2006 $(n-6) + (n-7) = 7,9\%$ et en 2012, $15,10\%$

Age moyen des MCF et PR recrutés

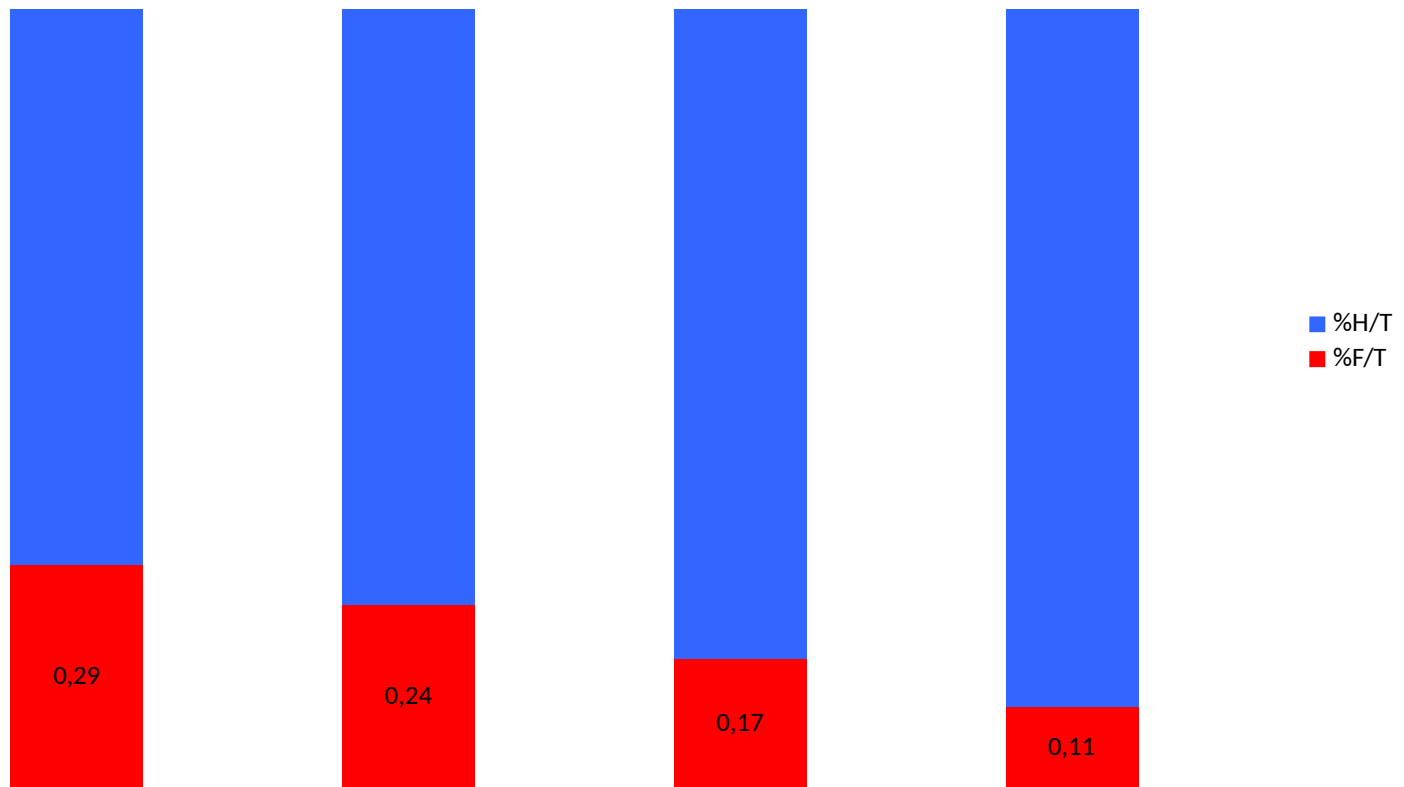


Les femmes

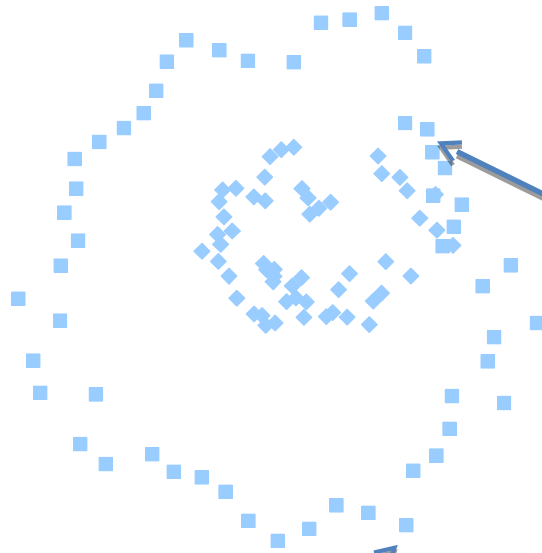
% de femmes



% de femmes et d'hommes PR



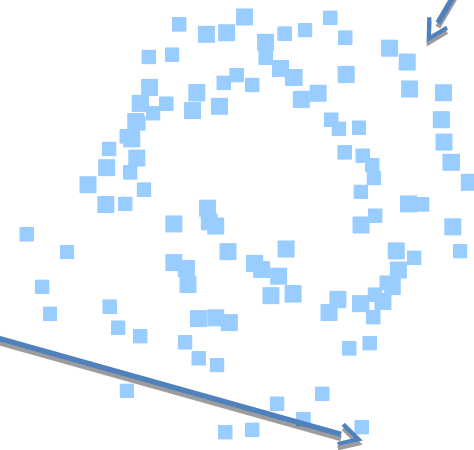
Professeures



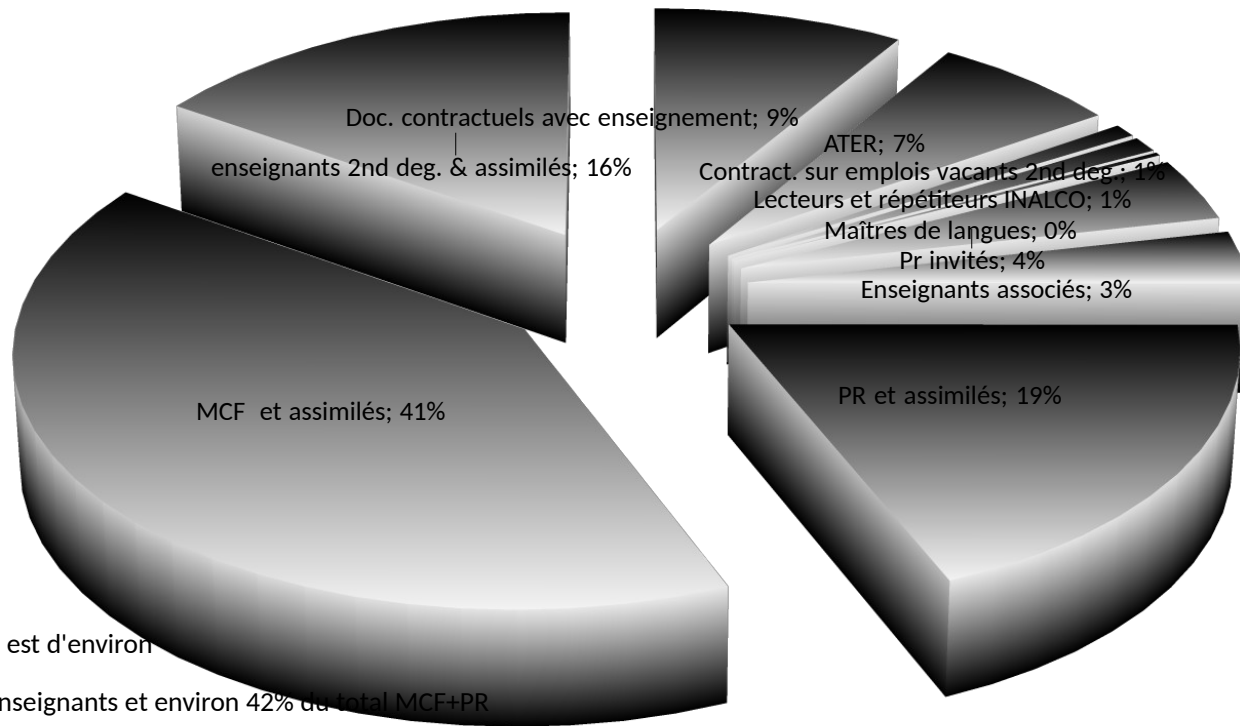
Exemple en section 08 : 65,92% de femmes chez les MCF et 60,32% d'hommes chez les PR

MCF

Exemple en section 25 : 82,26% hommes chez les MCF et 93,51% d'hommes chez les PR



Les non titulaires



La part des non titulaires est d'environ 25% de l'ensemble des enseignants et environ 42% du total MCF+PR

96 462 vacataires en 2012 dont

estimation actuelle : 135000

- 88 424 qui effectuent moins de 96h
- 8038 qui effectuent plus de 96h

100 401 vacataires en 2013 dont

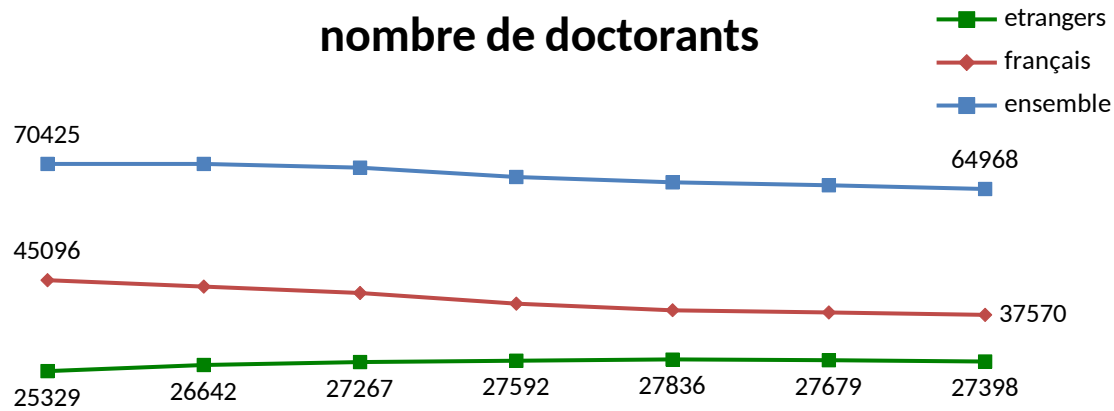
- 92353 qui effectuent moins de 96h
- 8048 qui effectuent plus de 96h

Les doctorants

Les doctorants

- arrêté du 7 août 2006 relatif à la formation doctorale : pas de durée moyenne du doctorat, mais durée implicitement définie par le décret du 23 avril 2009 instaurant le contrat doctoral (durée est de trois ans),
- Le processus de Bologne, prévoit également un doctorat en trois ans, avec le “3-5-8” sur lequel se calque le système français des diplômes “L-M-D”.

nombre de doctorants



- Baisse des doctorants français de 15,3% entre 2000 et 2011
- Augmentation du nombre de doctorants étrangers en France de 63,68%
- D'où une augmentation globale de 6,33%.

Nombre de doctorats délivrés

